



温馨提示：

- 1. 产品价格、五金配置、颜色、工艺等后期若有调整，请以最新的技术通知为准，恕不另行通知。
- 2. 由于印刷关系，正式产品与所示的图片有部分差异，一切产品以实物为准。
- 3. 广东德技优品门窗有限公司拥有最终解释权。

德技优品.门窗

为爱定制安全家



广东德技优品门窗有限公司

GUANGDONG DEJIYOUPIN DOOR AND WINDOW CO., LTD.

地址: 广东省佛山市三水区乐平镇乐康路(中国·总部)

网址: www.dejiyp.com 全国热线: 4006-888-773

外贸部产品手册

德技优品门窗营销中心 2025 年 03 月



目录

系统断桥平开窗系列

BROKEN BRIDGE CASEMENT SERIES

WY-63 系统断桥平开窗	02
WY-77 系统窄边断桥平开窗	03
WY-82 系统断桥平开窗	04
WY-100L 系统断桥平开窗	05
WY-104 系统窄边断桥平开窗	06
WY-109L 系统断桥平开窗	07
WY-109L 系统窄边断桥平开窗	08
WY-118L 系统断桥平开窗	09
WY-127 系统断桥平开窗	10
WY-143 系统断桥平开窗	11
WN-85L 系统断桥内开窗	12
WN-94 系统断桥内开窗	13
WN-96 系统断桥内开窗	14
WN-104 系统断桥内开窗	15
WN-104A 系统断桥内开窗	16
WN-112 系统断桥内开窗	17
WN-114 系统断桥被动窗	18

推拉窗 / 推拉门系列

SLIDING WINDOW / SLIDING DOOR SERIES

WT-94 系统断桥推拉窗	20
WT-95 系统断桥推拉窗	21
WT-123 系统推拉窗	22
W-G41 平移密封窗	23
缪斯 T1 提拉窗	24
WT-105B 推拉门	25
WT-135D 推拉门	26
WT-135 推拉门	27
WT-143 断桥推拉门	28
WT-150 重型断桥推拉门	29
WT-103 极窄推拉门	30
WT-103 极窄吊趟门	31

平开门 / 折叠门系列

SWING DOOR / FOLDING DOOR SERIES

WP-54 极窄平开门	33
WP-50 平开门	34
WP-103 系统断桥平开门	35
WZ-78 断桥折叠门	36
WZ-80 断桥折叠门	37
W-Z3 中 / 偏轴门	38

阳光房 / 天窗系列

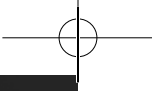
SUNSHINE ROOM / SKYLIGHT SERIES

佳境 120 阳光房	40
欧瑞 120 欧式阳光房	42
明璃 150 阳光房	43
W-150 窄边隔热幕墙	44
W-150 幕墙系列	45
天窗	46

选配类目

OPTIONAL CATEGORY

转角价格 / 包边说明	47
选配配件说明	49
玻璃说明	51
百叶说明 / 颜色加价	54
域见 Q15 门禁说明 / 磁悬浮系统 / 新风系统	55
改单 / 消单计费标准	59



BROKEN BRIDGE
CASEMENT WINDOW
SERIES

系统断桥平开窗



- 三道密封设计等压原理排水
- 国家发明型专利 - 四面六点锁
- 国家实用型专利 - 内置金刚网压线
- Three-way sealing design isobaric principle drainage
- National utility patent-six-point lock on all sides
- National Practical Patent-Built-in Diamond Wire Pressing Line

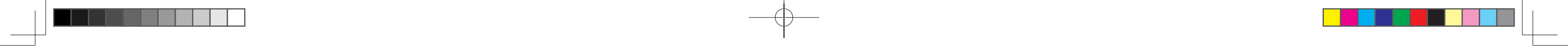
WY-63(S63) 系统断桥平开窗



常规色	肌肤黑
-----	-----

产品参数PRODUCT PARAMETERS

产品配置	型材壁厚	1.5mm
	框宽	63mm
	开启方式	标配玻璃扇外开，玻璃扇可做上悬、外开上悬、可做手摇
	玻璃配置	标配 5+20A+5 (氟碳中空铝条) 可选用 19A 磁控百叶、21A 光能 / 电动百叶（价格参考选配配件百叶玻璃说明）
	五金配置	1. 维哈根抑菌无基座执手（黑色、银色） 2. 维哈根平开摩擦铰链 3. 定制款黑色锌合金两点锁 4. 标配铝合金防坠绳 (承重 150KG)
	纱网	无
	隔热条	标配德技优品隔热条（自主研发）
	密封材质	标配江阴海达胶条
	产品工艺	外框和玻璃扇 45°角涂刷断面胶工艺，中柱连接处填补防渗胶工艺
	可选包套	新款 48 包套 / 新款 88 包套
	压线	标配直角压线 (外装压线)
	极限尺寸范围	开启扇（扇宽：350-700 / 扇高：400-1600） 单块固玻最大面积为 6 m ²
其他可选配项	1. 选用隐藏式外开上悬配件 +1650 元 / 个 2. 选平开限位器 +165 元 / 个，选隔音隔热棉 +165 元 / m ²	
备 注	1. 整体不足 1 m ² 按 1 m ² 计算	



WY-77(S77) 系统窄边断桥平开窗



常规色	肌肤黑
-----	-----

产品参数 PRODUCT PARAMETERS

产品配置	型材壁厚	1.8mm
	框宽	77mm
	开启方式	标配玻璃扇外开，可做上悬
	玻璃配置	标配 5+27A+5 (氟碳中空铝条) 可选用 26A 磁控百叶、27A 光能 / 电动百叶 （价格参考选配配件百叶玻璃说明）
	五金配置	1. 维哈根侧压执手（黑色、银色） 2. 维哈根内置铰链 3. 定制款黑色锌合金两点锁 4. 标配铝合金防坠绳 (承重 150KG)
	纱网	/
	隔热条	标配德技优品隔热条（自主研发）
	密封材质	标配江阴海达胶条
	产品工艺	整框注胶工艺，鸭嘴胶密封反装技术 外框和玻璃扇 45°角涂刷断面胶工艺，中柱连接处填补玻璃胶工艺
	可选包套	/
	压线	标配直角压线 (外装压线)
	极限尺寸 单位：mm	单块固玻最大面积为 6 m²；【开启扇极限尺寸（mm）】扇宽：400-750，扇高：400-1500
其他可选项	特殊工艺	1. 不可做外开门、对开门
	其他可选项	1. 选配简易限位器 +60 元 / 个
	备 注	1. 单框不足 1 m²按 1 m²计算

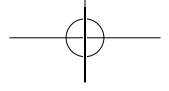
WY-82(S6) 系统断桥平开窗



常规色	石英灰 / 深咖啡 / 焦糖咖 / 珍珠白 深海蓝 / 黑晶石 / 星空黑 / 肌肤黑
氟碳色 (+150 元 / m²)	薄荷金 / 复古绿

产品参数 PRODUCT PARAMETERS

产品配置	型材壁厚	1.8mm
	框宽	82mm
	开启方式	标配玻璃扇外开，可做上悬、外开上悬（如做上悬、外开上悬时，无法做折叠纱）
	玻璃配置	标配 5+27A+5 (氟碳中空铝条) 可选用 26A 磁控百叶、27A 光能 / 电动百叶 （价格参考选配配件百叶玻璃说明）
	五金配置	1. 维哈根抑菌无基座执手（黑色、银色） 2. 维哈根平开摩擦铰链 3. 定制款黑色锌合金四面六点锁（国家发明型专利） 4. 标配铝合金防坠绳 (承重 150KG)
	纱网	标配隐形折叠纱扇，不要纱扇 -540 元 / 扇
	隔热条	标配德技优品隔热条（自主研发）
	密封材质	标配江阴海达胶条、三元乙丙一体折弯鸭嘴胶条
	产品工艺	地漏式排水工艺，整框注胶工艺 外框和玻璃扇 45°角涂刷断面胶工艺，中柱连接处填补玻璃胶工艺
	可选包套	/
	压线	标配直角压线 (外装压线)
	极限尺寸 单位：mm	单块固玻最大面积为 8 m²；【开启扇极限尺寸（mm）】扇宽：400-750，扇高：400-1500 如开启扇超出极限尺寸后需升级为斯坦福铰链（极限范围为宽 1000x 高 2000，承重 80KG）+300 元 / 扇 框超高解决方案：2500-3100 使用加强中挺（+120 元 /m） 3100-4000 使用加强穿钢中挺（+228 元 /m），4000-6000 使用分体加强穿钢中挺（+780 元 /m）
其他可选项	特殊工艺	1. 可做上带弯弧工艺 (半径不能小于 1600mm) 2. 不可做外开门、对开门
	其他可选项	1. 选配简易限位器 +60 元 / 个，选平开限位器 +168 元 / 个 2. 选隔音隔热棉 +168 元 / m²
	备 注	1. 单框不足 1 m²按 1 m²计算



WY-100L(惊鸿) 系统断桥平开窗



常规色	石英灰 / 深咖啡 / 焦糖咖 / 黑晶石 / 星空黑
-----	-----------------------------

产品参数 PRODUCT PARAMETERS

产品配置	型材壁厚	1.8mm		
	框宽	100mm		
	开启方式	标配玻璃扇外开，纱扇内开，玻璃扇可做上悬、外开上悬		
	玻璃配置	标配 5 离线 LOW-E+27A+5 (氟碳中空铝条) 可选用 26A 磁控百叶、27A 光能 / 电动百叶		
	五金配置	1. 维哈根无基座安全执手（黑色、银色） 2. 维哈根平开摩擦铰链 3. 定制款黑色锌合金两点锁 4. 标配铝合金防坠绳 (承重 150KG)		
	纱网	标配 16 目金刚网 (0.4)	可选 20 目高清网 (304#)	可选国产 48 目高透网 +60 元 / 扇
	隔热条	标配德技优品隔热条（自主研发）		
	密封材质	标配江阴海达胶条、三元乙丙一体折弯鸭嘴胶条		
	产品工艺	整框注胶工艺，地漏式排水工艺 外框和玻璃扇 45°角涂刷断面胶工艺，中柱连接处填补玻璃胶工艺		
	可选包套	新款 48 包套 / 新款 88 包套		
	压线	标配直角压线 (外装压线)		
其他可选配项	极限尺寸 单位：mm	单块固玻最大面积为 6 m²；【开启扇极限尺寸（mm）】扇宽：350-750，扇高：400-1500 如开启扇超出极限尺寸后需升级为斯坦福铰链（极限范围为宽 1000x 高 2000，承重 80KG）+300 元 / 扇 框超高解决方案：2500-3100 使用加强中挺（+120 元 / m） 3100-4000 使用加强穿钢中挺（+228 元 / m），4000-6000 使用分体加强穿钢中挺（+780 元 / m）		
	特殊工艺	1. 可做上带弯弧工艺 / 立体拉弯工艺（半径不能小于 1600mm） 2. 可做单开门、对开门 （+ 1980 元 / 扇，标配玻扇深圳好博双面执手，纱扇单面窗执手，用双执手时 +660 元 / 扇）		
备 注	1. 单框不足 1 m²按 1 m²计算			

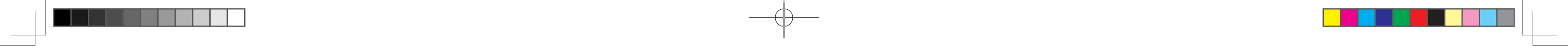
WY-104(S104) 系统窄边断桥平开窗



常规色	肌肤黑
-----	-----

产品参数 PRODUCT PARAMETERS

产品配置	型材壁厚	1.8mm		
	框宽	104mm		
	开启方式	标配玻璃扇外开，纱扇内开，只可做单上悬		
	玻璃配置	标配 5+27A+5 (氟碳中空铝条) 可选用 26A 磁控百叶、27A 光能 / 电动百叶（价格参考选配配件百叶玻璃说明）		
	五金配置	1. 维哈根侧压执手（黑色、银色） 2. 维哈根内置铰链 3. 定制款锌合金两点锁 4. 标配铝合金防坠绳 (承重 150KG)		
	纱网	标配 16 目金刚网 (0.4)	可选 20 目高清网 (304#)	可选国产 48 目高透网 +60 元 / 扇
	隔热条	标配德技优品隔热条（自主研发）		
	密封材质	标配江阴海达胶条、三元乙丙一体折弯鸭嘴胶条		
	产品工艺	整框注胶工艺，鸭嘴胶密封反装技术 外框和玻璃扇 45°角涂刷断面胶工艺，中柱连接处填补玻璃胶工艺		
	压线	标配直角压线 (外装压线)		
	极限尺寸 单位：mm	单块固玻最大面积为 8 m²；【开启扇极限尺寸（mm）】扇宽：400-750，扇高：400-1500		
特殊工艺	1. 可做上带弯弧工艺 / 立体拉弯工艺 (半径不能小于 1600mm)			
其他可选配项	1. 选简易限位器 +60 元 / 个 2. 选隔音隔热棉 +168 元 / m²			
备 注	1. 单框不足 1 m²按 1 m²计算			



WY-109L(S9) 系统断桥平开窗



常规色	石英灰 / 深咖啡 / 焦糖咖 / 黑晶石 / 星空黑
-----	-----------------------------

产品参数 PRODUCT PARAMETERS

产品配置	型材壁厚	1.8mm		
	框宽	109mm		
	开启方式	标配玻璃扇外开，纱扇内开，玻璃扇可做上悬、外开上悬		
	玻璃配置	标配 5 离线 LOW-E+27A+5（氟碳中空铝条） 可选用 26A 磁控百叶、27A 光能 / 电动百叶（价格参考选配配件百叶玻璃说明）		
	五金配置	1. 维哈根抑菌无基座执手（黑色、银色） 2. 维哈根平开摩擦铰链 3. 定制款黑色锌合金四面六点锁（国家发明型专利） 4. 标配铝合金防坠绳（承重 150KG）		
	纱网	标配 16 目金刚网（0.4）	可选 20 目高清网（304#）	可选国产 48 目高透网 +60 元 / 扇
	隔热条	标配德技优品隔热条（自主研发），外框可选配多腔体隔热条 +45 元 / m ²		
	密封材质	标配江阴海达胶条、三元乙丙一体折弯鸭嘴胶条		
	产品工艺	隐藏式排水工艺，整框注胶工艺，闭腔腔体压线 外框和玻璃扇 45°角涂刷断面胶工艺，中柱连接处填补玻璃胶工艺		
	可选包套	新款 48 包套 / 新款 88 包套		
	压线	标配直角压线（外装压线）		
	极限尺寸 单位：mm	单块固玻最大面积为 8 m ² ；【开启扇极限尺寸（mm）】扇宽：350-750，扇高：400-1600 如开启扇超出极限尺寸后需升级为斯坦福铰链（极限范围为宽 1000x 高 2000，承重 80KG）+300 元 / 扇 框超高解决方案：2500-3100 使用加强中挺（+120 元 / m） 3100-4000 使用加强穿钢中挺（+228 元 / m），4000-6000 使用分体加强穿钢中挺（+780 元 / m）		
特殊工艺	1. 可做上带弯弧工艺 / 立体拉弯工艺（半径不能小于 1600mm） 2. 可做单开门（+1980 元 / 扇，标配玻璃扇深圳好博双面执手，纱扇单面窗执手，用双执手时 +660 元 / 扇）			
其他可选配项	1. 纱扇可升级指纹执手、密码执手、执手带钥匙款（价格和样式参考选配配件说明） 2. 可选开启防护栏 / 固定防护栏 +660 元 / 个 3. 选简易限位器 +60 元 / 个，选平开限位器 +168 元 / 个，选隔音隔热棉 +168 元 / m ² 4. 升级外开上悬（深圳好博配件加维哈根执手）+1200 元 / 套			
备 注	1. 单框不足 1 m ² 按 1 m ² 计算			

WY-109L(S9) 系统窄边断桥平开窗



常规色	石英灰 / 深咖啡 / 焦糖咖 / 黑晶石 / 星空黑
-----	-----------------------------

产品参数 PRODUCT PARAMETERS

产品配置	型材壁厚	1.8mm		
	框宽	109mm		
	开启方式	标配玻璃扇外开，纱扇内开		
	玻璃配置	标配 5 离线 LOW-E+27A+5（氟碳中空铝条） 可选用 26A 磁控百叶、27A 光能 / 电动百叶（价格参考选配配件百叶玻璃说明）		
	五金配置	1. 维哈根侧装执手（黑色、银色） 2. 维哈根平开摩擦铰链 3. 定制款黑色锌合金两点锁 4. 标配铝合金防坠绳（承重 150KG）		
	纱网	标配 16 目金刚网（0.4）	可选 20 目高清网（304#）	可选国产 48 目高透网 +60 元 / 扇
	隔热条	标配德技优品隔热条（自主研发），外框可选配多腔体隔热条 +45 元 / m ²		
	密封材质	标配江阴海达胶条、三元乙丙一体折弯鸭嘴胶条		
	产品工艺	隐藏式排水工艺，整框注胶工艺，密封胶条反装工艺 外框和玻璃扇 45°角涂刷断面胶工艺，中柱连接处填补玻璃胶工艺		
	可选包套	新款 48 包套 / 新款 88 包套		
	压线	标配直角压线（外装压线）		
	极限尺寸 单位：mm	单块固玻最大面积为 8 m ² ；【开启扇极限尺寸（mm）】扇宽：400-750，扇高：400-1500 框超高解决方案：2500-3100 使用加强中挺（+120 元 / m） 3100-4000 使用加强穿钢中挺（+228 元 / m），4000-6000 使用分体加强穿钢中挺（+780 元 / m）		
特殊工艺	1. 可做上带弯弧工艺 / 立体拉弯工艺（半径不能小于 1600mm）			
其他可选配项	1. 纱扇可升级指纹执手、密码执手、执手带钥匙款（价格和样式参考选配配件说明） 2. 选隔音隔热棉 +168 元 / m ²			
备 注	1. 单框不足 1 m ² 按 1 m ² 计算			



WY-118L(S18) 系统断桥平开窗



常规色	石英灰 / 深咖啡 / 焦糖咖 / 珍珠白 / 深海蓝 / 黑晶石 / 星空黑 / 肌肤黑 / 黑胡桃 / 黄花梨
氟碳色 (+150 元 / m²)	薄荷金 / 复古绿

产品参数 PRODUCT PARAMETERS

产品配置	型材壁厚	1.8mm		
	框宽	118mm		
	开启方式	标配玻璃扇外开，纱扇内开，玻璃扇可做上悬、外开上悬		
	玻璃配置	标配 5 离线 LOW-E+27A+5 (氟碳中空铝条) 可选用 26A 磁控百叶、27A 光能 / 电动百叶 （价格参考选配配件百叶玻璃说明）		
	五金配置	1. 维哈根抑菌无基座执手（黑色、银色） 2. 维哈根平开摩擦铰链 3. 定制款黑色锌合金四面六点锁（国家发明型专利） 4. 标配铝合金防坠绳 (承重 150KG)		
	纱网	标配 16 目金刚网 (0.4)	可选 20 目高清网 (304#)	可选国产 48 目高透网 +60 元 / 扇
	隔热条	标配德技优品隔热条（自主研发），外框可选配多腔体隔热条 +45 元 / m ²		
	密封材质	标配江阴海达胶条、三元乙丙一体折弯鸭嘴胶条		
	产品工艺	隐藏式排水工艺，整框注胶工艺，闭口腔体压线 外框和玻璃扇 45°角涂刷断面胶工艺，中柱连接处填补玻璃胶工艺		
	可选包套	新款 48 包套 / 新款 88 包套		
	压线	标配直角压线 (外装压线)		
其他可选配项	极限尺寸 单位：mm	单块固玻最大面积为 12 m ² ；【开启扇极限尺寸（mm）】扇宽：350-750，扇高：450-1600 框超高解决方案：2500-3100 使用加强中挺（+120 元 /m） 3100-4000 使用加强穿钢中挺（+228 元 /m），4000-6000 使用分体加强穿钢中挺（+780 元 /m）		
	特殊工艺	1. 可做上带弯弧工艺 / 立体拉弯工艺（半径不能小于 1600mm） 2. 可做单开门、对开门（+ 1980 元 / 扇，标配玻扇深圳好博双面执手，纱扇单面窗执手，用双执手时 +660 元 / 扇） 3. 可做折叠纱门 +240 元 / m ²		
备 注	1. 纱扇可升级指纹执手、密码执手、执手带钥匙款（价格和样式参考选配配件说明） 2. 可选开启防护栏 / 固定防护栏 +660 元 / 个 3. 选简易限位器 +60 元 / 个，选平开限位器 +168 元 / 个，选隔音隔热棉 +168 元 / m ² 4. 升级外开上悬（深圳好博配件加维哈根执手）+1200 元 / 套 5. 可做电动开启 +7740 元 / 套			
备 注	1. 单框不足 1 m ² 按 1 m ² 计算			

09 产品价格及五金配置若后期有所调整，请以最新技术通知为准，恕不另行通知

WY-127(S27) 系统断桥平开窗

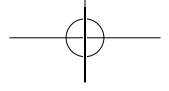


常规色	石英灰 / 深咖啡 / 焦糖咖 / 珍珠白 / 深海蓝 / 黑晶石 / 星空黑 / 肌肤黑 / 黑胡桃
氟碳色 (+150 元 / m²)	薄荷金 / 复古绿

产品参数 PRODUCT PARAMETERS

产品配置	型材壁厚	1.8mm		
	框宽	127mm		
	开启方式	标配玻璃扇外开，纱扇内开，玻璃扇可做上悬、外开上悬		
	玻璃配置	标配 5+27A+5 (氟碳中空铝条) 可选用 26A 磁控百叶、27A 光能 / 电动百叶（价格参考选配配件百叶玻璃说明）		
	五金配置	1. 维哈根抑菌无基座执手（黑色、银色） 2. 维哈根平开摩擦铰链 3. 定制款黑色锌合金四面六点锁（国家发明型专利） 4. 标配铝合金防坠绳 (承重 150KG)		
	纱网	标配 16 目金刚网 (0.4)	可选 20 目高清网 (304#)	可选国产 48 目高透网 +60 元 / 扇
	隔热条	标配德技优品隔热条（自主研发），外框可选配多腔体隔热条 +45 元 / m ²		
	密封材质	标配江阴海达胶条、三元乙丙一体折弯鸭嘴胶条		
	产品工艺	隐藏式排水工艺，整框注胶工艺，闭口腔体压线 外框和玻璃扇 45°角涂刷断面胶工艺，中柱连接处填补玻璃胶工艺		
	可选包套	新款 48 包套 / 新款 88 包套		
其他可选配项	压线	标配直角压线 (外装压线)		
	极限尺寸 单位：mm	单块固玻最大面积为 12 m ² ；【开启扇极限尺寸（mm）】扇宽：350-750，扇高：400-1600 如开启扇超出极限尺寸后需升级为斯坦福铰链（极限范围为宽 1000x 高 2000，承重 80KG）+300 元 / 扇 框超高解决方案：2500-3100 使用加强中挺（+120 元 /m） 3100-4000 使用加强穿钢中挺（+228 元 /m），4000-6000 使用分体加强穿钢中挺（+780 元 /m）		
	特殊工艺	1. 可做上带弯弧工艺 / 立体拉弯工艺 (半径不能小于 1600mm) 2. 可做单开门、双开门 (+1980 元 / 扇，标配玻扇深圳好博双面执手，纱扇双面窗执手，用双执手时 +660 元 / 扇) 3. 可做折叠纱门 +240 元 / m ²		
备 注	1. 纱扇可升级指纹执手、密码执手、执手带钥匙款（价格和样式参考选配配件说明） 2. 可选开启防护栏 / 固定防护栏 +660 元 / 个 3. 选简易限位器 +60 元 / 个，选平开限位器 +168 元 / 个，选隔音隔热棉 +168 元 / m ² 4. 升级外开上悬（深圳好博配件加维哈根执手）+1200 元 / 套			
备 注	1. 单框不足 1 m ² 按 1 m ² 计算			

产品价格及五金配置若后期有所调整，请以最新技术通知为准，恕不另行通知 10



WY-143(S43) 系统断桥平开窗

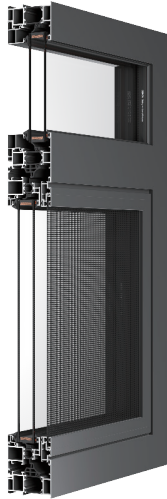


常规色	石英灰 / 深咖啡 / 焦糖咖 / 珍珠白 / 深海蓝 / 黑晶石 / 星空黑 / 肌肤黑
氟碳色 (+150 元 / m ²)	薄荷金 / 复古绿

产品参数 PRODUCT PARAMETERS

产品配置	型材壁厚	1.8mm		
	框宽	143mm		
	开启方式	标配玻璃扇外开，纱扇内开，玻璃扇可做上悬、外开上悬		
	玻璃配置	标配 5+27A+5 (氟碳中空铝条) 可选用 26A 磁控百叶、27A 光能 / 电动百叶（价格参考选配配件百叶玻璃说明）		
	五金配置	1. 维哈根抑菌无基座执手（黑色、银色） 2. 维哈根平开摩擦铰链 3. 定制款黑色锌合金四面六点锁（国家发明型专利） 4. 标配铝合金防坠绳 (承重 150KG)		
	纱网	标配 16 目金刚网 (0.4)	可选 20 目高清网 (304#)	可选国产 48 目高透网 +60 元 / 扇
	隔热条	标配德技优品隔热条（自主研发），外框可选配多腔体隔热条 +45 元 / m ²		
	密封材质	标配江阴海达胶条、三元乙丙一体折弯鸭嘴胶条		
	产品工艺	隐藏式排水工艺，整框注胶工艺，闭口腔体压线 外框和玻璃扇 45°角涂刷断面胶工艺，中柱连接处填补玻璃胶工艺		
	可选包套	新款 48 包套 / 新款 88 包套		
	压线	标配直角压线 (外装压线)		
极限尺寸 单位：mm	单块固玻最大面积为 12 m ² ；【开启扇极限尺寸（mm）】扇宽：350-750，扇高：400-1600 如开启扇超出极限尺寸后需升级为斯坦福铰链（极限范围为宽 1000x 高 2000，承重 80KG）+300 元 / 扇 框超高解决方案：2500-3100 使用加强中挺（+120 元 /m） 3100-4000 使用加强穿钢中挺（+228 元 /m），4000-6000 使用分体加强穿钢中挺（+780 元 /m）			
特殊工艺	1. 可做上带弯弧工艺 / 立体拉弯工艺 (半径不能小于 1600mm) 2. 可做单开门 (+1980 元 / 扇，标配玻璃深圳好博双面执手，纱扇单面窗执手，用双执手时 +660 元 / 扇) 3. 可做折叠纱门 +240 元 / m ²			
其他可选配项	1. 纱扇可升级指纹执手、密码执手、执手带钥匙款（价格和样式参考选配配件说明） 2. 可选开启防护栏 / 固定防护栏 +660 元 / 个 3. 选简易限位器 +60 元 / 个，选平开限位器 +168 元 / 个，选隔音隔热棉 +168 元 / m ² 4. 升级外开上悬（深圳好博配件加维哈根执手）+1200 元 / 套			
	1. 单框不足 1 m ² 按 1 m ² 计算			

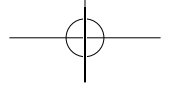
WN-85L(E5N) 系统断桥内开窗



常规色	石英灰 / 深咖啡 / 焦糖咖 / 黑晶石 / 星空黑 / 肌肤黑
-----	-----------------------------------

产品参数 PRODUCT PARAMETERS

产品配置	型材壁厚	2.0mm		
	框宽	85mm		
	开启方式	单内开窗（标配玻璃扇内开内倒） 双内开窗（标配玻璃扇内开内倒，纱扇内开）		
	玻璃配置	标配 5 离线 LOW-E+27A+5（氟碳中空铝条） 可选用 26A 磁控百叶、27A 光能 / 电动百叶		
	五金配置	1. 玻璃用维哈根抑菌无基座执手（黑色、银色） 纱扇用定制款一字锁 + 单边磁吸锁（黑色） 2. 维哈根 180°内开内倒配件		
	纱网	标配 304# 高清网	可选金刚网	可选国产 48 目高透网
	隔热条	标配德技优品隔热条（自主研发）		
	密封材质	三元乙丙胶条、遇水膨胀胶条、连续折弯发泡胶条		
	产品工艺	开启扇和固定位置采用内外胶条工艺，整框双组份注胶工艺，地漏式排水工艺 外框和玻璃扇 45°角涂刷断面胶工艺，中柱连接处填补玻璃胶工艺		
	可选包套	新款 48 包套 / 新款 88 包套		
	压线	标配直角压线（外装压线）		
	极限尺寸 单位：mm	单块固玻最大面积为 8 m ² ；【开启扇极限尺寸】扇宽：480-850，扇高：600-1800 如开启扇超出极限尺寸后需升级为希美克配件（极限范围为宽 1000x 高 2600，承重 130KG）+780 元 / 扇 中挺加价（按框高范围）：X < 2400（不加钱），2400 ≤ X < 3000（+120 元 /m） 3000 ≤ X < 3400（+228 元 /m），3400 ≤ X < 6000（+780 元 /m）		
特殊工艺	1. 可做上带弯弧工艺 2. 不可做单开门、对开门			
其他可选配项	1. 玻璃扇可升级指纹执手、密码执手、执手带钥匙款（价格和样式参考选配配件说明） 2. 选隔音隔热棉 +168 元 / m ² 3. 选配玻璃护栏 +990 元 / m ² （不足 1 m ² 按 1 m ² 计算）			
备 注	1. 单框不足 1 m ² 按 1 m ² 计算 2. 双内开不可取消纱扇			



WN-94(N4) 系统断桥内开窗



常规色	石英灰 / 深咖啡 / 焦糖咖 / 珍珠白 / 深海蓝 黑晶石 / 星空黑 / 肌肤黑
氟碳色 (+150 元 / m ²)	薄荷金 / 复古绿

产品参数 PRODUCT PARAMETERS

产品配置	型材壁厚	2.0mm		
	框宽	94mm		
	开启方式	单内开窗（标配玻璃扇内开内倒），双内开窗（标配玻璃扇内开内倒，纱扇内开）		
	玻璃配置	标配 5+27A+5（氟碳中空铝条） 可选用 26A 磁控百叶、27A 光能 / 电动百叶（价格参考选配配件百叶玻璃说明）		
	五金配置	1. 玻扇用维哈根抑菌无基座执手（黑色、银色）纱扇用定制款一字锁 + 单边磁吸锁（黑色） 2. 维哈根 180°内开内倒配件		
	纱网	标配 16 目金刚网 (0.4)	可选 20 目高清网 (304#)	可选国产 48 目高透网 +60 元 / 扇
	隔热条	标配德技优品隔热条（自主研发），外框可选配多腔体隔热条 +45 元 / m ²		
	密封材质	标配江阴海达胶条、三元乙丙一体折弯鸭嘴胶条		
	产品工艺	整框注胶工艺，地漏式排水工艺、闭口腔体压线 外框和玻璃扇 45°角涂刷断面胶工艺，中柱连接处填补玻璃胶工艺		
	可选包套	新款 48 包套 / 新款 88 包套		
	压线	标配直角压线（外装压线）		
	极限尺寸 单位：mm	单块固玻最大面积为 8 m ² ；【开启扇极限尺寸（mm）】扇宽：480-850，扇高：600-2400 如开启扇超出极限尺寸后需升级为希美克配件（极限范围为宽 1000x 高 2600，承重 130KG）+780 元 / 扇 框超高解决方案：2500-3100 使用加强中挺（+120 元 / m） 3100-4000 使用加强穿钢中挺（+228 元 / m），4000-6000 使用分体加强穿钢中挺（+780 元 / m）		
特殊工艺	1. 可做上带弯弧工艺 2. 不可做单开门、对开门			
其他可选配项	1. 玻扇可升级指纹执手、密码执手、执手带钥匙款（价格和样式参考选配配件说明） 2. 玻璃护栏 +990 元 / m ² （不足 1 m ² 按 1 m ² 计算） 3. 选用限位风撑 +36 元 / 个，选隔音隔热棉 +168 元 / m ²			
备 注	1. 单框不足 1 m ² 按 1 m ² 计算			

WN-96(N2) 系统窄边断桥内开窗



常规色	肌肤黑
-----	-----

产品参数 PRODUCT PARAMETERS

产品配置	型材壁厚	2.0mm		
	框宽	96mm		
	开启方式	单内开窗（标配玻璃扇内开内倒），双内开窗（标配玻璃扇内开内倒，纱扇内开）		
	玻璃配置	标配 5+27A+5（氟碳中空铝条） 可选用 26A 磁控百叶、27A 光能 / 电动百叶（价格参考选配配件百叶玻璃说明）		
	五金配置	1. 玻扇用维哈根抑菌无基座执手（黑色、银色）纱扇用定制款一字锁 + 单边磁吸锁（黑色） 2. 维哈根 180°内开内倒配件		
	纱网	标配 16 目金刚网 (0.4)	可选 20 目高清网 (304#)	可选国产 48 目高透网 +60 元 / 扇
	隔热条	标配德技优品隔热条（自主研发）		
	密封材质	标配江阴海达胶条、三元乙丙一体折弯鸭嘴胶条		
	产品工艺	整框注胶工艺，外框和玻璃扇 45°角涂刷断面胶工艺，中柱连接处填补玻璃胶工艺		
	可选包套	新款 48 包套 / 新款 88 包套		
	压线	标配直角压线		
	极限尺寸 单位：mm	单块固玻最大面积为 8 m²；【开启扇极限尺寸（mm）】扇宽：480-850，扇高：600-2400 如开启扇超出极限尺寸后需升级为希美克配件（极限范围为宽 1000x 高 2600，承重 130KG）+780 元 / 扇 框超高解决方案：2500-3100 使用加强中挺（+120 元 / m） 3100-4000 使用加强穿钢中挺（+228 元 / m），4000-6000 使用分体加强穿钢中挺（+780 元 / m）		
特殊工艺	1. 可做上带弯弧工艺 2. 不可做单开门、对开门			
其他可选配项	1. 玻扇可升级指纹执手、密码执手、执手带钥匙款（价格和样式参考选配配件说明） 2. 玻璃护栏 +990 元 / m²（不足 1 m²按 1 m²计算） 3. 选用限位风撑 +36 元 / 个，选隔音隔热棉 +168 元 / m²			
备 注	1. 单框不足 1 m²按 1 m²计算			



WN-104(N8) 系统断桥内开窗



常规色	石英灰 / 深咖啡 / 焦糖咖 / 珍珠白 / 深海蓝 黑晶石 / 星空黑 / 肌肤黑 / 黑胡桃 / 黄花梨
氟碳色 (+150 元 / m ²)	薄荷金 / 复古绿

产品参数 PRODUCT PARAMETERS

产品配置	型材壁厚	2.0mm		
	框宽	104mm		
	开启方式	单内开窗（标配玻璃扇内开内倒），双内开窗（标配玻璃扇内开内倒，纱扇内开）		
	玻璃配置	标配 5+27A+5（氟碳中空铝条） 可选用 26A 磁控百叶、27A 光能 / 电动百叶（价格参考选配配件百叶玻璃说明）		
	五金配置	1. 玻扇用维哈根抑菌无基座执手（黑色、银色）纱扇用定制款一字锁 + 单边磁吸锁（黑色） 2. 维哈根 180°内开内倒配件		
	纱网	标配 16 目金刚网 (0.4)	可选 20 目高清网 (304#)	可选国产 48 目高透网 +60 元 / 扇
	隔热条	标配德技优品隔热条（自主研发），外框可选配多腔体隔热条 +90 元 / m ²		
	密封材质	标配江阴海达胶条、三元乙丙一体折弯鸭嘴胶条		
	产品工艺	整框注胶工艺，地漏式排水工艺、闭口腔体压线 外框和玻璃扇 45°角涂刷断面胶工艺，中柱连接处填补玻璃胶工艺		
	可选包套	新款 48 包套 / 新款 88 包套		
	压线	标配直角压线（外装压线）		
极限尺寸 单位：mm	单块固玻最大面积为 8 m ² ；【开启扇极限尺寸（mm）】扇宽：480-850，扇高：600-2400 如开启扇超出极限尺寸后需升级为希美克配件（极限范围为宽 1000x 高 2600，承重 130KG）+780 元 / 扇 框超高解决方案：2500-3100 使用加强中挺（+120 元 / m） 3100-4000 使用加强穿钢中挺（+228 元 / m），4000-6000 使用分体加强穿钢中挺（+780 元 / m）			
特殊工艺	1. 可做上带弯弧工艺 2. 不可做单开门、对开门			
其他可选配项	1. 玻扇可升级指纹执手、密码执手、执手带钥匙款（价格和样式参考选配配件说明） 2. 玻璃护栏 +990 元 / m ² （不足 1 m ² 按 1 m ² 计算） 3. 选用限位风撑 +36 元 / 个，选隔音隔热棉 +168 元 / m ²			
备 注	1. 单框不足 1 m ² 按 1 m ² 计算			

15 产品价格及五金配置若后期有所调整，请以最新技术通知为准，恕不另行通知

WN-104A(N9) 系统断桥内开窗



常规色	石英灰 / 深咖啡 / 焦糖咖 / 珍珠白 / 深海蓝 黑晶石 / 星空黑 / 肌肤黑 / 黑胡桃 / 黄花梨
氟碳色 (+150 元 / m ²)	薄荷金 / 复古绿

产品参数 PRODUCT PARAMETERS

产品配置	型材壁厚	2.0mm		
	框宽	104mm		
	开启方式	单内开窗（标配玻璃扇内开内倒），双内开窗（标配玻璃扇内开内倒，纱扇内开）		
	玻璃配置	标配 5+27A+5（氟碳中空铝条） 可选用 26A 磁控百叶、27A 光能 / 电动百叶（价格参考选配配件百叶玻璃说明）		
	五金配置	1. 玻扇用维哈根抑菌无基座执手（黑色、银色）纱扇用定制款一字锁 + 单边磁吸锁（黑色） 2. 维哈根 180°内开内倒配件		
	纱网	标配 16 目金刚网 (0.4)	可选 20 目高清网 (304#)	可选国产 48 目高透网 +60 元 / 扇
	隔热条	标配德技优品隔热条（自主研发）		
	密封材质	标配江阴海达胶条、三元乙丙一体折弯鸭嘴胶条		
	产品工艺	整框注胶工艺，地漏式排水工艺、闭口腔体压线 外框和玻璃扇 45°角涂刷断面胶工艺，中柱连接处填补玻璃胶工艺		
	可选包套	新款 48 包套 / 新款 88 包套		
	压线	标配直角压线（外装压线）		
	极限尺寸 单位：mm	单块固玻最大面积为 12 m ² ；【开启扇极限尺寸（mm）】扇宽：480-850，扇高：600-2400 如开启扇超出极限尺寸后需升级为希美克配件（极限范围为宽 1000x 高 2600，承重 130KG）+780 元 / 扇 框超高解决方案：2500-3100 使用加强中挺（+120 元 / m） 3100-4000 使用加强穿钢中挺（+228 元 / m），4000-6000 使用分体加强穿钢中挺（+780 元 / m）		
特殊工艺	1. 可做上带弯弧工艺 2. 不可做单开门、对开门			
其他可选配项	1. 玻扇可升级指纹执手、密码执手、执手带钥匙款（价格和样式参考选配配件说明） 2. 玻璃护栏 +990 元 / m ² （不足 1 m ² 按 1 m ² 计算） 3. 选用限位风撑 +36 元 / 个，选隔音隔热棉 +168 元 / m ²			
备 注	1. 单框不足 1 m ² 按 1 m ² 计算			

产品价格及五金配置若后期有所调整，请以最新技术通知为准，恕不另行通知 16



WN-112(N12) 系统断桥双内开窗



常规色	石英灰 / 深咖啡 / 焦糖咖 / 珍珠白 / 深海蓝 黑晶石 / 星空黑 / 肌肤黑 / 黑胡桃
氟碳色 (+150 元 / m ²)	薄荷金 / 复古绿

产品参数 PRODUCT PARAMETERS

产品配置	型材壁厚	2.0mm		
	框宽	112mm		
	开启方式	标配玻璃内开内倒，纱扇内开		
	玻璃配置	标配 5+27A+5 (氟碳中空铝条) 可选用 26A 磁控百叶、27A 光能 / 电动百叶（价格参考选配配件百叶玻璃说明）		
	五金配置	1. 玻璃用维哈根抑菌无基座执手（黑色、银色）， 纱扇用定制款一字锁 + 单边磁吸锁（黑色） 2. 维哈根 180°内开内倒配件		
	纱网	标配 16 目金刚网 (0.4)	可选 20 目高清网 (304#)	可选国产 48 目高透网 +60 元 / 扇
	隔热条	标配德技优品隔热条（自主研发）， 外框可选配多腔体隔热条 +45 元 / m ²		
	密封材质	标配江阴海达胶条、三元乙丙一体折弯鸭嘴胶条		
	产品工艺	整框注胶工艺，隐藏式排水工艺、闭口腔体压线 外框和玻璃扇 45°角涂刷断面胶工艺，中柱连接处填补玻璃胶工艺		
	可选包套	新款 48 包套 / 新款 88 包套		
	压线	标配直角压线 (外装压线)		
	极限尺寸 单位: mm	单块固玻最大面积为 12 m ² ；【开启扇极限尺寸 (mm)】扇宽：480-850，扇高：600-2400 如开启扇超出极限尺寸后需升级为希美克配件（极限范围为宽 1000x 高 2600，承重 130KG）+780 元 / 扇 框超高解决方案：2500-3100 使用加强中挺（+120 元 /m） 3100-4000 使用加强穿钢中挺（+228 元 /m）， 4000-6000 使用分体加强穿钢中挺（+780 元 /m）		
特殊工艺	1. 可做上带弯弧工艺 2. 不可做单开门、对开门			
其他可选配项	1. 玻璃扇可升级指纹执手、密码执手、执手带钥匙款（价格和样式参考选配配件说明） 2. 选隔音隔热棉 +168 元 / m ² 3. 选配玻璃护栏 +990 元 / m ² （不足 1 m ² 按 1 m ² 计算）			
备 注	1. 单框不足 1 m ² 按 1 m ² 计算			

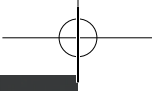
WN-114(K5N) 系统断桥被动窗



常规色	石英灰 / 深咖啡 / 焦糖咖 / 珍珠白 深海蓝 / 黑晶石 / 星空黑 / 肌肤黑
氟碳色 (+150 元 / m ²)	薄荷金 / 复古绿

产品参数 PRODUCT PARAMETERS

产品配置	型材壁厚	2.0mm
	框宽	114mm
	开启方式	标配内开内倒
	玻璃配置	6mm 钢化白玻 +16A+6mm 钢化白玻 +16A+6mm 钢化白玻，标配充氩气
	五金配置	1. 玻璃用维哈根抑菌无基座执手（黑色、银色） 2. 维哈根 90°内开内倒配件 + 内开内倒附加承重器
	隔热条	标配德技优品隔热条（自主研发）
	密封材质	标配江阴海达胶条、三元乙丙一体折弯鸭嘴胶条
	产品工艺	整框注胶工艺，地漏式排水工艺、闭口腔体压线 外框和玻璃扇 45°角涂刷断面胶工艺，中柱连接处填补玻璃胶工艺
	压线	标配直角压线 (外装压线)
	极限尺寸 单位: mm	单块固玻最大面积为 12 m ² ；【开启扇极限尺寸 (mm)】扇宽：510-850，扇高：600-2400 框超高解决方案：2500-3100 使用加强中挺 (+120 元 /m) 3100-4000 使用加强穿钢中挺 (+228 元 /m)，4000-6000 使用分体加强穿钢中挺 (+780 元 /m)
其他可选配项	特殊工艺	1. 无法做异形 2. 不可做单开门、对开门
备 注	1. 玻璃扇可升级指纹执手、密码执手、执手带钥匙款（价格和样式参考选配配件说明） 2. 选用限位风撑 +36 元 / 个 3. 选隔音隔热棉 +168 元 / m ² ，选暖边条 +165 元 / m ² 4. 选配玻璃护栏 +990 元 / m ² （不足 1 m ² 按 1 m ² 计算）	
	1. 单框不足 1 m ² 按 1 m ² 计算 2. 不可选配 180°内开内倒配件 3. 不可加纱扇	



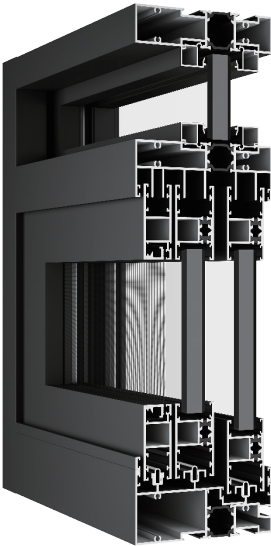
SLIDING WINDOW
SLIDING DOOR
SERIES

推拉窗 / 推拉门系列



- 纱扇压线压紧结构
- 中空铝条氟碳工艺处理
- 中空玻璃注入惰性气体，隔音隔音效果更好
- Three-way sealing design isobaric principle drainage
- National utility patent-six-point lock on all sides
- National Practical Patent-Built-in Diamond Wire Pressing Line

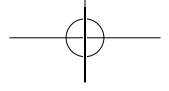
WT-94(E2T) 系统断桥推拉窗



常规色	石英灰 / 深咖啡 / 焦糖咖 / 珍珠白 深海蓝 / 黑晶石 / 星空黑 / 肌肤黑
氟碳色 (+150 元 / m ²)	薄荷金 / 复古绿

产品参数 PRODUCT PARAMETERS

产品配置	型材壁厚	1.8mm
	框宽	两轨 94mm，三轨 121mm，扇可视面 58mm
	玻璃配置	5+12A+5（氟碳中空铝条）
	五金配置	1. 带钥匙款铝合金一字锁（黑色、银色、古铜色） 2. 定制款静音两轮滑轮，定制款防台风防摆轮 3. 纱扇配置单点自动碰锁，玻扇配置双点自动碰锁
	纱网	标配 16 目金刚网（0.4）
	隔热条	标配德技优品隔热条（自主研发）
	密封材质	三元乙丙一体折弯鸭嘴胶条、硅化毛条
	产品工艺	整体采用内外打胶工艺，轨道采用内高外低高低轨设计 扇料嵌入式设计，扇料结构室外侧设计不带空腔，3.0 实心设计
	可选包套	新款 47 包套 /70 包套
	极限尺寸	开启扇（扇宽：350-1100，扇高：500-2100） 三轨时扇高最大为 1600mm
其他可选配项	特殊工艺	/
	1. 三轨时选用加装可开启式晾晒栏杆（二轨不能选用）+1098 元 / m ² （不足 1 m ² 按 1 m ² 计算） 2. 室内选用加强扶手（宽度超过 3000 必须要用）+228 元 / 米 加强扶手外形尺寸为：高 67mm，宽 131mm，壁厚 2.5mm	
备 注	1. 单扇不足 1.1 m ² 按 1.1 m ² 计算	



WT-95(E5T) 系统断桥全隐推拉窗



常规色	石英灰 / 深咖啡 / 焦糖咖 / 珍珠白 / 深海蓝 黑晶石 / 星空黑 / 肌肤黑 / 黑胡桃 / 黄花梨
氟碳色 (+150 元 / m ²)	薄荷金 / 复古绿

产品参数 PRODUCT PARAMETERS

产品配置	型材壁厚	1.8mm	
	框宽	四轨 95mm，五轨 133mm，扇可视面 31.8mm	
	玻璃配置	标配 5+12A+5（氟碳中空铝条） 可选用 4+16A+4 磁控百叶（价格参考选配配件百叶玻璃说明）	
	五金配置	1. 侧装隐藏式自动碰锁（银色、黑色） 2. 定制款静音滑轮 / 防台风防摆轮	
	纱网	标配 16 目金刚网（0.4）	可选国产 48 目高透网
	隔热条	标配德技优品隔热条（自主研发）	
	密封材质	标配江阴海达胶条、硅化毛条	
	产品工艺	轨道采用高低轨设计，内高外低 扇料嵌入式设计，玻扇采用双排轮设计，加强扶手防掉落结构	
	可选包套	/	
	极限尺寸	开启扇（扇宽：500-2000，扇高：500-1400） 单扇面积不超过 3.5 m ²	
特殊工艺	/		
其他可选配项	1. 选用加装可开启式晾晒栏杆 +1098 元 / m ² （四轨不能选用）（不足 1 m ² 按 1 m ² 计算） 2. 玻扇整扇高度超 1400mm 时需使用扇加强中挺 +90 元 / 米 3. 整框宽度达 2.5-3 米时，需加装加强扶手 (ABC 款均可选)+228 元 / 米 整框宽度超过 3 米时，需加装加强扶手 (A、C 款可选)+228 元 / 米 加强扶手外形尺寸为：高 92mm，宽 63mm，壁厚 2.0mm		
	<div> 加强扶手 A</div> <div> 加强扶手 B</div> <div> 加强扶手 C</div>		
备 注	1. 单扇不足 1.1 m ² 按 1.1 m ² 计算		

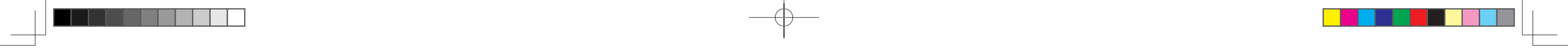
WT-123(T3) 系统推拉窗



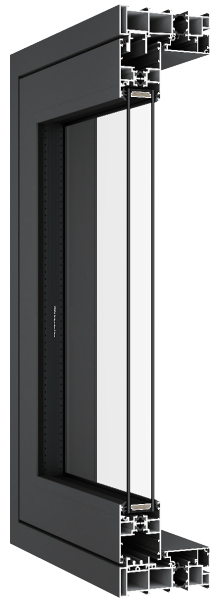
常规色	石英灰 / 焦糖咖 / 星空黑
氟碳色 (+150 元 / m ²)	薄荷金 / 复古绿

产品参数 PRODUCT PARAMETERS

产品配置	型材壁厚	1.8mm
	框宽	123mm、扇可视面 31.8mm
	玻璃配置	标配 5+9A+5（氟碳中空铝条） 可选用 4+16A+4 磁控百叶（价格参考选配配件百叶玻璃说明）
	五金配置	1. 侧装隐藏式自动碰锁（银色、黑色） 2. 定制款静音滑轮 / 防台风防摆轮
	纱网	标配 16 目金刚网（0.4）
	隔热条	标配德技优品隔热条（自主研发）
	密封材质	标配江阴海达胶条、硅化毛条
	产品工艺	轨道采用高低轨设计，内高外低 扇料嵌入式设计，玻扇采用双排轮设计，加强扶手防掉落结构
	可选包套	/
	极限尺寸	开启扇（扇宽：500-2000，扇高：500-1400） 单扇面积不超过 3.5 m ²
特殊工艺	/	
其他可选配项	1. 选用加装可开启式晾晒栏杆 +1098 元 / m ² （不足 1 m ² 按 1 m ² 计算） 2. 整框宽度达 2.5 米时，需加装加强扶手 +228 元 / 米	
	<div></div> <p>加强扶手</p>	
备 注	1. 单扇不足 1.1 m ² 按 1.1 m ² 计算	



W-G41(G41) 平移密封窗



常规色	石英灰 / 深咖啡 / 焦糖咖 / 珍珠白 深海蓝 / 黑晶石 / 星空黑 / 肌肤黑
氟碳色 (+150 元 / m ²)	薄荷金 / 复古绿

产品参数 PRODUCT PARAMETERS

产品配置	型材壁厚	框 2.0mm，扇 1.8mm	
	框宽	122mm，扇可视面 70mm	
	开启方式	一开一固，两开一固，两开两固，上下固定	
	玻璃配置	5+27A+5（氟碳中空铝条）可选 27A 磁控百叶、27A 光能百叶（价格参考选配配件百叶玻璃说明）	
	五金配置	1. 好博执手 2. 好博平移密封窗系统五金	
	纱网	可选 20 目高清网（304#）	可选 16 目金刚网（0.4）
	隔热条	德技优品隔热条（自主研发）隔热条	
	密封材质	密封胶条	
	产品工艺	开启扇和固定位置采用内外压胶条工艺，整框注胶，隐藏式排水	
	可选包套	/	
	极限尺寸	开启扇（扇宽：600-1500，扇高：1000-2600）单开固定玻璃最大为 8 m ²	
特殊工艺	无法做异形		
其他可选配项	1. 选配固定防护栏 +1098 元 / 个，玻璃护栏 +990 元 / m ² （单扇不足 1 m ² 按 1 m ² 计算） 2. 选配内开纱网 +660 元 / 个，卷轴纱扇 +1740 元 / m ² （单扇不足 1 m ² 按 1 m ² 计算） 3. 可选适合槽口的三玻两腔、夹胶玻璃（价格参考选配说明玻璃升级） 4. 可选用 S3.0 折叠纱扇 +1098 元 / m ² （黑色边框，单扇不足 1 m ² 按 1 m ² 计算）		
备 注	1. 单框不足 4.5 m ² 按 4.5 m ² 计算 2. 当宽度超过 800mm 或者高度超过 1600mm 时，需加收 1500 元 / 扇		

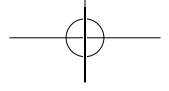
缪斯 T1 提拉窗



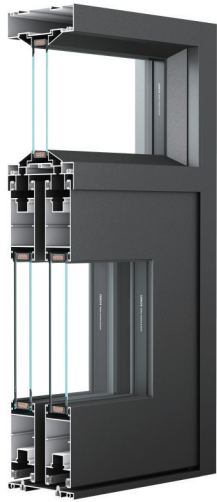
常规色	肌肤黑
-----	-----

产品参数 PRODUCT PARAMETERS

产品配置	型材壁厚	框 1.5mm
	框宽	83mm
	开启方式	下提拉上固定
	玻璃配置	5+12A+5
	五金配置	1. 美国柯威卷片式提拉器 2. 美国柯威月牙锁
	纱网	可选拆卸式纱窗 (304# 高清网) 加 540 元 / 扇
	产品工艺	开启扇和固定位置采用双面打胶工艺
	可选包套	/
	极限尺寸	开启扇 (扇宽：400-750，扇高：520-1500) 或者单扇重量 ≤ 25 公斤 (0-0.6m ² 用 B 卷片式提拉器 -15kg，0.61-1m ² 用 C 卷片提拉器 -25kg)
	特殊工艺	无法做异形
其他可选配项	1. 玻璃中空可内置 (20×10) 格条，不可外装格条	
备 注	1. 单扇不足 1 m ² 按 1 m ² 计算	



WT-105B(105B) 推拉门



常规色	石英灰 / 深咖啡 / 焦糖咖 / 珍珠白 深海蓝 / 黑晶石 / 星空黑 / 肌肤黑
氟碳色 (+150 元 / m ²)	薄荷金 / 复古绿

产品参数 PRODUCT PARAMETERS

产品配置	型材壁厚	框 1.3mm，扇 1.2mm
	框宽	二轨 105mm，三轨 161mm，扇可视面 90mm
	开启方式	两轨两扇 / 两轨四扇 / 三轨三扇 / 三轨六扇
	玻璃配置	5+18A+5（氟碳中空铝条）
	五金配置	1. 好博一字锁（黑色 / 银色） 2. 定制款静音滑轮 / 防台风防摆轮 3. 304 不锈钢单钩锁点锁座
	纱网	标配 16 目金刚网 (0.4)
	密封材质	三元乙丙胶条、硅化毛条
	产品工艺	整窗采用内外打胶工艺，嵌入式设计
	可选包套	新款 47 包套 / 70 包套 / 75 包套
	极限尺寸范围	开启扇（扇宽：600-1400，扇高：800-2400）
其他可选配项	特殊工艺	可做上带拉弯工艺
	1. 标配 35 高轨、铜轨、可选以下轨道 <div> 两轨低平轨  三轨低平轨  两轨高轨  三轨高轨</div>	
备 注	2. 可选用小 D 拉手、大 D 拉手（价格参考选配配件说明） 3. 可升级平动拉手锁 +240 元 / 把	
	1. 单扇不足 1.4 m ² 按 1.4 m ² 计算 2. 此产品为室内门产品系列	

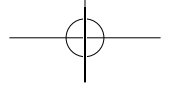
WT-135D(135D) 推拉门



颜色	石英灰 / 深咖啡 / 焦糖咖 / 珍珠白 深海蓝 / 黑晶石 / 星空黑 / 肌肤黑
氟碳色 (+150 元 / m ²)	薄荷金 / 复古绿

产品参数 PRODUCT PARAMETERS

产品配置	型材壁厚	框 1.8mm，扇 1.6mm
	框宽	两轨 135mm/ 三轨 205mm，扇可视面 80mm
	玻璃配置	标配 5+20A+5（氟碳中空铝条） 可选用 19A 磁控百叶、21A 光能百叶
	五金配置	1. 好博铝合金钩锁 / 扣手（黑色、银色） 2. 定制款静音滑轮 3. 304 不锈钢单钩锁点锁座
	密封材质	三元乙丙胶条、硅化毛条
	产品工艺	整体采用内外打胶工艺 扇料嵌入式设计，锁点锁座采用不锈钢材质
	可选包套	新款 47 包套 / 70 包套 / 75 包套 / 100 包套
	极限尺寸范围	开启扇（扇宽：580-1500，扇高：800-2800）
	特殊工艺	可做上带弯弧工艺 / 立体拉弯工艺（半径不能小于 1300mm）
其他可选配项	1. 选用定制款指纹锁，双钩锁带钥匙（价格参考选配配件说明） 2. 选用小 D 拉手，大 D 拉手，加大 D 拉手（价格参考选配配件说明） 3. 标配低平轨，下轨可选： <div> 低轨  低平轨  高轨  铜条  防水高轨  35 高轨  隐排高轨</div>	
	备 注	1. 单扇不足 1.6 m ² 按 1.6 m ² 计算 2. 此产品为室内门产品系列



WT-135(Q5) 推拉门

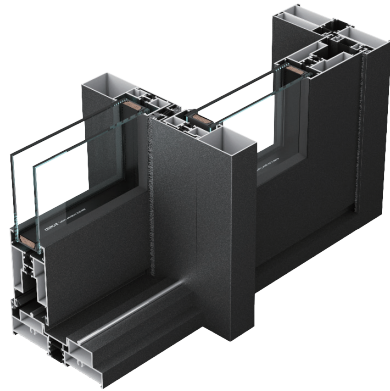


颜色	石英灰 / 深咖啡 / 焦糖咖 / 珍珠白 / 深海蓝 黑晶石 / 星空黑 / 肌肤黑 / 黑胡桃 / 黄花梨
氟碳色 (+150 元 / m ²)	薄荷金 / 复古绿

产品参数 PRODUCT PARAMETERS

产品配置	型材壁厚	框 2.2mm，扇 1.8mm
	框宽	两轨 135mm/ 三轨 205mm，扇勾企可视面 30mm
	玻璃配置	标配 5+27A+5 (氟碳中空铝条) 可选用 26A 磁控百叶，27A 光能百叶
	五金配置	1. 好博铝合金钩锁 / 扣手 (黑色、银色) 2. 定制款静音滑轮 3. 304 不锈钢单勾锁
	密封材质	三元乙丙胶条、硅化毛条
	产品工艺	整体采用内外打胶工艺，纱扇压线压紧结构，扇料简约风格设计 扇料嵌入式设计， 勾盖重合处带有密封毛条设计
	可选包套	新款 47 包套 /70 包套 /75 包套 /100 包套
	极限尺寸范围	开启扇 (扇宽：580-1500，扇高：800-2800)
	特殊工艺	可做上带弯弧工艺 / 立体拉弯工艺 (半径不能小于 1300mm)
其他可选配项	1. 标配低平轨，下轨可选： <div> 低平轨  低轨 +198 元 / m  高轨 +300 元 / m  防水高轨 +360 元 / m  隐排高轨 +510 元 / m</div> 2. 加强勾企 +240 元 / 米 (高度超 2600mm 建议使用)	
备 注	1. 单扇不足 2 m ² 按 2 m ² 计算 2. 此产品为室内门产品系列 3. 不可做缓冲	

WT-143(143) 断桥推拉门



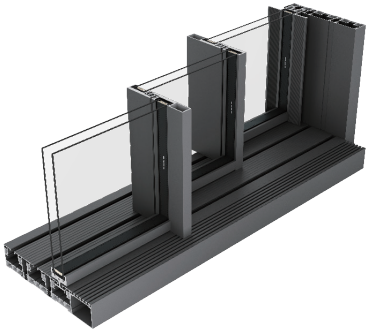
常规色	石英灰 / 深咖啡 / 焦糖咖 / 珍珠白 深海蓝 / 黑晶石 / 星空黑 / 肌肤黑
氟碳色 (+150 元 / m ²)	薄荷金 / 复古绿

产品参数 PRODUCT PARAMETERS

产品配置	型材壁厚	2.2mm
	框宽	两轨 143mm/ 三轨 217mm，扇勾企可视面 40mm
	玻璃配置	标配 5+27A+5 (氟碳中空铝条) 可选用 26A 磁控百叶、27A 光能百叶 (价格参考选配配件百叶玻璃说明)
	五金配置	1. 好博铝合金钩锁 / 扣手 (黑色、银色) 2. 定制款静音滑轮 3. 304 不锈钢单钩锁点锁座
	隔热条	标配德技优品隔热条 (自主研发)
	密封材质	三元乙丙胶条、硅化毛条
	产品工艺	整体采用内外打胶工艺；扇料嵌入式设计；加强式中挺设计 纱扇压线压紧结构 (实用型专利)
	可选包套	新款 47 包套 /70 包套 /75 包套 /100 包套
	极限尺寸范围	开启扇 (扇宽：600-2500，扇高：800-3000) 单扇面积不超过 8 m ²
其他可选配项	1. 选用定制款指纹锁，双勾锁带钥匙 (价格参考选配配件说明) 2. 选用大 D 拉手、加大 D 拉手 (价格参考选配配件说明) 3. 下轨可选：铜条、高轨 (提升推拉不建议做铜条) <div> 铜条  两轨高轨  三轨高轨</div>	
	4. 选用云华起磁悬浮配件 (只能做高轨) (价格参考选配配件说明) 5. 选用 8 轮滑轮 +1200/ 扇 (单扇承重超 260KG 建议使用)	
备 注	1. 单扇不足 2.0 m ² 按 2.0 m ² 计算 2. 总面积超过 12 m ² 需要在下方垫钢管再安装门框	



WT-150(Q15) 重型断桥推拉门



常规色	石英灰、深咖啡、焦糖咖、黑晶石、星空黑
-----	---------------------

产品参数 PRODUCT PARAMETERS

产品配置	型材壁厚	框 2.0mm，扇 3.0，主承重 8.0mm
	框宽	两轨 150mm/ 三轨 233mm/ 四轨 316mm，扇勾企可视面 26mm
	开启方式	两轨两扇 / 两轨四扇 / 三轨三扇 / 两轨四扇带转角 / 三轨三扇带转角
	玻璃配置	标配 6+21A+6（氟碳中空铝条）
	五金配置	1. 全景门一体拉手（黑色） 2. 全景门专用双排不锈钢滑轮 + 上防摆轮 3. 全景门专用一字锁
	隔热条	标配德技优品隔热条（自主研发）
	密封材质	三元乙丙胶条、硅化毛条
	产品工艺	嵌入式微缝线型轨道设计，框包扇结构，高轨下沉式隐藏排水设计 搭接处采用毛条密封，勾边处采用密封胶条密封
	极限尺寸范围	玻扇（扇宽：1300-4000，扇高：2000-6000），单扇最大可做 18m²，单扇重量最大承重 1000KG
其他可选配项	特殊工艺	无法做异形
	1. 手动扇选用指纹密码锁 +2700 元 / 把，外带钥匙锁 +660 元 / 把 2. 升级电动扇 +18450 元 / 套（HY-120 电机，单扇动：150KG*1/ 双扇动：120KG*2） 当单扇重量（单扇动：350KG*1/ 双扇动：180KG*2）时，需升级 HY-300 电机 +9300 元 / 套 当单扇重量（单扇动：1000KG*1/ 双扇动：500KG*2）时，需升级 HY-1000 电机 +18630 元 / 套 当单扇重量（单扇动：1500KG*1/ 双扇动：700KG*2）时，需升级 HY-1500 电机 +47790 元 / 套 3. 可选配门禁（价格参考门禁配件说明） 4. 标配无障碍轨道（需加障碍排水管 +195 元 / 米），可选平轨 <div><div><p>无障碍轨道 (预埋时高度 88mm)</p></div><div><p>平轨</p></div></div>	
备 注	1. 单扇不足 2.4 m²按 2.4 m²计算 2. 玻璃总厚度不可大于 37mm 3. 电机配置（韩国现代电机 *1、控制器 *1、标配手压 *1、皮带 10 米、皮带扣 *1、尾轮 *1） 4. 电机质保 2 年	

WT-103(悦美) 极窄推拉门



常规色	曜石黑 / 消光白 / 月光灰
-----	-----------------

产品参数 PRODUCT PARAMETERS

产品配置	型材壁厚	上轨 1.3mm/ 扇 2.0mm
	开启方式	口袋门，两轨两扇，两轨四扇，三联动，四联动，无立柱双面开启
	框宽	单轨 57mm/ 两轨 103mm/ 三轨 149mm/ 四轨 195mm 扇可视面 16mm，上滑预埋时高度 27.6mm（低平轨）
	玻璃配置	标配 8mm 钢化玻璃，可升级工艺玻璃（详见选配工艺玻璃说明） 可升级 5+12A+5(氟碳中空铝条)+150 元 / m²
	五金配置	1. 极窄专用铝合金拉手（白色、灰色、黑色） 2. 定制款静音两轮滑轮
	密封材质	三元乙丙胶条、硅化毛条
	产品工艺	打暗胶工艺、扇极窄设计
	可选包套	新款 32 包套
	极限尺寸范围	开启扇（扇宽：580-1200，扇高：800-2600）
其他可选配项	特殊工艺	无法做异形，可做无立柱转角 +48 元 / m
	1. 可选用极窄专用铝合金锁具 +150 元 / 套 2. 下轨可选：低平轨、铜条、自粘式不锈钢下轨 <div><p>低平轨</p><p>铜条</p><p>自粘式 不锈钢下轨</p></div> 3. 可选反弹器 +600 元 / 扇	
备 注	1. 单扇不足 1.5 m²按 1.5 m²计算 2. 产品为室内门产品系列 3. 扇料可选平面或斜面 4. 标配缓冲器	



WT-103(悦美) 极窄吊趟门



常规色

曜石黑 / 消光白 / 月光灰

产品参数 PRODUCT PARAMETERS

产品配置	型材壁厚	上轨 2.5mm/ 扇 2.0mm
	开启方式	口袋门，两轨两扇，两轨四扇，三轨三联动，四联动，无立柱双面开启
	框宽	单轨 57mm/ 两轨 103mm/ 三轨 149mm/ 四轨 195mm 扇可视面 16mm，上滑预埋时高度 45mm
	玻璃配置	标配 8mm 钢化玻璃，可升级工艺玻璃（详见选配工艺玻璃说明） 可升级 5+12A+5(氟碳中空铝条)+150 元 / m ²
	五金配置	1. 极窄专用铝合金拉手（白色、灰色、黑色） 2. 欧派克吊趟五金
	密封材质	三元乙丙胶条、硅化毛条
	产品工艺	打暗胶工艺、扇极窄设计
	可选包套	新款 32 包套
	极限尺寸范围	开启扇（扇宽：580-1000，扇高：800-2600）
其他可选配项	特殊工艺	无法做异形，可做无立柱转角 +48 元 /m
		1. 可选用极窄专用铝合金锁具 +150 元 / 套 2. 可选反弹器 +600 元 / 扇
备 注		1. 单扇不足 1.5 m ² 按 1.5 m ² 计算 2. 产品为室内门产品系列 3. 扇料可选平面或斜面 4. 标配缓冲器

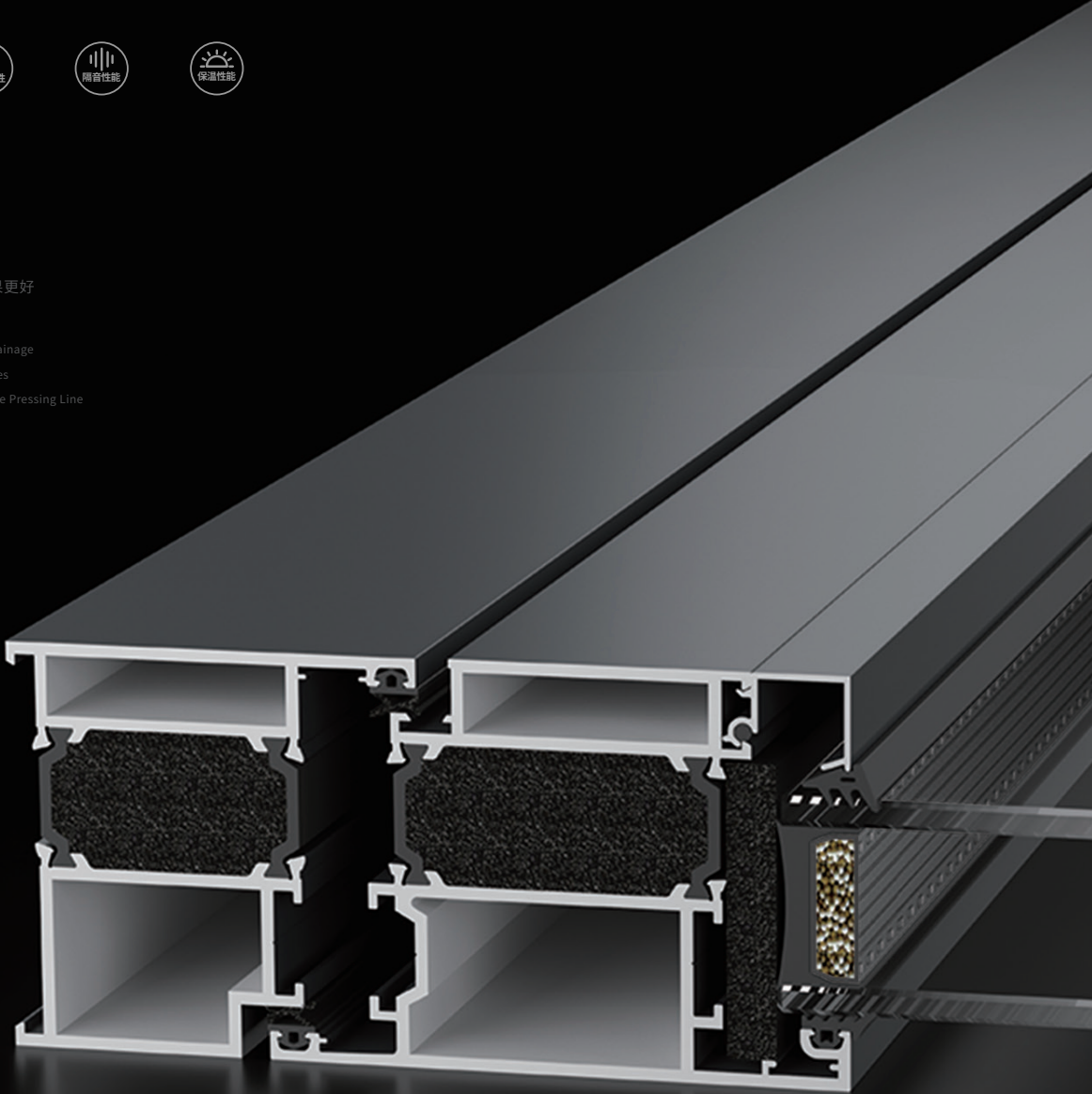
SWING DOOR
FOLDING DOOR
SERIES

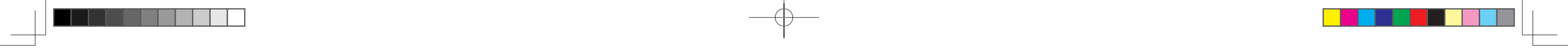
平开门 / 折叠门



- 纱扇压线压紧结构
- 中空铝条氟碳工艺处理
- 中空玻璃注入惰性气体，隔音隔音效果更好

- Three-way sealing design isobaric principle drainage
- National utility patent-six-point lock on all sides
- National Practical Patent-Built-in Diamond Wire Pressing Line





WP-54(悦美)极窄平开门



常规色	曜石黑 / 消光白 / 月光灰
-----	-----------------

产品参数PRODUCT PARAMETERS

产品配置	型材壁厚	框 1.4mm/ 扇 2.0mm
	框宽	54mm
	开启方式	单开门
	玻璃配置	标配 8mm 钢化玻璃，可升级工艺玻璃（详见选配工艺玻璃说明）
	五金配置	1. 定制款极窄专用铝合金执手（白色、灰色、黑色） 2. 定制款隐藏式合页 3. 定制款磁吸锁舌
	密封材质	三元乙丙胶条
	产品工艺	内外打胶工艺
	极限尺寸范围	开启扇（扇宽：350-850，扇高：400-2400）
	特殊工艺	无法做异形
备 注	1、单扇不足 1.6 m²按 1.6 m²计算 2、此产品为室内门产品系列 3、双包使用蜂窝板，墙厚 160mm 以内加 75/ 米，每超过 1-100mm 另加 78 元 / 米	

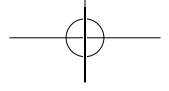
WP-50（P50）平开门



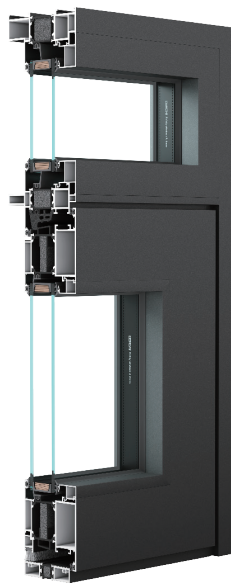
常规色	珍珠白 / 黑晶石 / 肌肤黑
-----	-----------------

产品参数PRODUCT PARAMETERS

产品配置	型材壁厚	框 1.45mm/ 扇 1.2mm
	框宽	54mm
	开启方式	外包内开 / 外包外开 / 内包外开 / 内包内开 / 双包内开 / 双包外开
	玻璃配置	标配 8mm 钢化玻璃，可升级 5+12A+5(氟碳中空铝条)+150 元 / m²
	五金配置	1. 定制执手、可调节锁盒 2. 定制合页
	密封材质	三元乙丙胶条、EPDM 密封胶条
	可选包套	新款 32 包套
	产品工艺	开启扇采用打胶工艺 / 固定位置采用压胶条工艺
	极限尺寸范围	开启扇（扇宽：600-850 / 扇高：1800-2500）
备 注	特殊工艺	/
	1、单扇不足 1.6 m²按 1.6 m²计算 2、此产品为室内门产品系列 3、双包墙厚 130mm 以内不加钱，每超过 1-100mm 另加 138 元 / 米	



WP-103(P103) 系统断桥平开门



常规色	石英灰 / 深咖啡 / 焦糖咖 / 珍珠白 深海蓝 / 黑晶石 / 星空黑 / 肌肤黑
氟碳色 (+150 元 / m ²)	薄荷金 / 复古绿

产品参数 PRODUCT PARAMETERS

产品配置	型材壁厚	2.0mm
	框宽	103mm
	开启方式	单开门、对开门、子母门 / 玻璃扇内开
	玻璃配置	标配 5+27A+5 (氟碳中空铝条) 可选用 26A 磁控百叶、27A 光能 / 电动百叶 (价格参考选配配件百叶玻璃说明)
	五金配置	1. 深圳好博双面执手 (黑色、银色) 2. 深圳好博柱式合页 3. 定制款黑色锌合金防撬锁点锁座 (自主研发)
	隔热条	标配德技优品隔热条 (自主研发)
	密封材质	三元乙丙一体折弯鸭嘴胶条、连续折弯胶条
	可选包套	新款 48 包套 / 新款 88 包套
	产品工艺	开启扇采用打胶工艺 / 固定位置采用压胶条工艺
	压线	标配直角压线, 选用套装压线 +90 元 / m ²
	极限尺寸范围	开启扇 (扇宽: 350-1100 / 扇高: 800-2800) 单块固玻最大面积为 10 m ²
其他可选配项	1. 选用深圳好博指纹锁 (价格参考选配配件说明) 2. 下轨可选: <div> 低轨  高轨</div>	
备 注	1、单扇不足 1.8 m ² 按 1.8 m ² 计算 2、此产品为室内门产品系列	

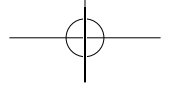
WZ-78(琉森 78) 断桥折叠门



常规色	石英灰 / 深咖啡 / 焦糖咖 / 珍珠白 深海蓝 / 黑晶石 / 星空黑 / 肌肤黑
氟碳色 (+150 元 / m ²)	薄荷金 / 复古绿

产品参数 PRODUCT PARAMETERS

产品配置	型材壁厚	1.6mm
	框宽	78mm
	开启方式	玻璃扇内外折叠
	玻璃配置	标配 5+27A+5 (氟碳中空铝条) 可选用 26A 磁控百叶、27A 光能百叶 (价格参考选配配件百叶玻璃说明)
	五金配置	1. 凯森贝格铝合金拉手 (银色) 2. 凯森贝格隐藏式合页 3. 凯森贝格专用锁点
	隔热条	标配德技优品隔热条 (自主研发)
	密封材质	三元乙丙胶条
	产品工艺	采用内外打胶工艺
	可选包套	新款 47 包套 / 70 包套 / 75 包套 / 100 包套
	极限尺寸范围	开启扇 (扇宽: 500-800, 扇高: 1000-2800)
其他可选配项	下轨可选: <div> 防水低轨  防水高轨</div>	
备 注	1、建议做 2+0、2+2、4+0、4+2、6+0 等偶数方案, 做奇数方案可能会出现下垂现象 2、单扇不足 1.6 m ² 按 1.6 m ² 计算 3、此产品为室内门产品系列	



WZ-80(华森 80) 断桥折叠门



常规色	肌肤黑
-----	-----

产品参数 PRODUCT PARAMETERS

产品配置	型材壁厚	2.0mm
	框宽	80mm
	开启方式	玻璃扇内外折叠
	玻璃配置	标配 5+20A+5 (氟碳中空铝条) 可选用 19A 磁控百叶、21A 光能百叶（价格参考选配配件百叶玻璃说明）
	五金配置	1. 希美克铝合金拉手（黑色） 2. 希美克合页 3. 希美克专用锁点
	隔热条	标配德技优品隔热条（自主研发）
	密封材质	江阴海达胶条、三元乙丙一体折弯鸭嘴胶条
	产品工艺	开启扇和固定位置采用内外压胶条工艺，高轨整框注胶工艺 外框和玻璃扇 45°角涂刷断面胶工艺
	可选包套	新款 47 包套 /70 包套 /75 包套 /100 包套
	极限尺寸范围	开启扇（扇宽：500-850，扇高：1000-3000）
	特殊工艺	无法做异形
其他可选配项	<div>下轨可选：</div> <div><div><p>高轨 (防水效果好)</p></div><div><p>挡水低轨 (适用于室内门)</p></div><div><p>低平轨—无障碍同行 (适用于室内门)</p></div></div>	
备 注	1、建议做 1+0、3+1、5+1、3+3、3+5 等奇数方案 2、单扇不足 1.8 m²按 1.8 m²计算 3、此产品为室内门产品系列	

W-Z3(无界 Z3) 中 / 偏轴门



常规色	柔光碳钎黑
-----	-------

产品参数 PRODUCT PARAMETERS

产品配置	型材壁厚	框 2.5mm，扇 3.0mm
	框宽	129mm，上滑预埋高度 58mm
	开启方式	旋转平开（无自动停门功能），可做中轴门、偏轴门
	玻璃配置	标配 8+21A+8（氟碳中空铝条）
	五金配置	1. 光企自带扶手设计（黑色） 2. 定制中轴配件
	密封材质	三元乙丙一体折弯鸭嘴胶条
	产品工艺	开启扇内外打胶工艺
	可选包套	/
	极限尺寸范围	中轴门（扇宽：900-2700，扇高：2350-4000） 单扇重量不可超过 500kg 偏轴门（扇宽：900-1350，扇高：2350-4000） 单扇重量不可超过 250kg
备 注	特殊工艺	无法做异形
	1. 选隔音隔热棉 +168 元 / m² 2. 单扇不足 2 m²按 2 m²计算  3. 此产品为室内门产品系列	



SUN ROOM
SKYLIGHT
SERIES

阳光房 / 天窗系列



- 采用活动角码连接，效率高、拼角平整
- 选用平开式电动天窗
- 隐藏式铰链，五金无外露，美观更安全
- It adopts movable corner code connection, with high efficiency and smooth corner splicing
- Flat open electric skylight is selected
- Hidden hinge, no exposed hardware, beautiful and safer

秘境 120 阳光房（只卖材料）

产品参数

常规色	石英灰 / 深咖啡	
产品配置	型材壁厚	3.0mm
	特殊工艺	只能做平顶



价格计算方式

类别	颜色	价格（价格按理论重量报价）
喷涂色	石英灰 / 深咖啡 / 焦糖咖 / 珍珠白 / 深海蓝 / 黑晶石 / 星空黑 / 肌肤黑	确认下单当日，南海灵通铝锭价 +12900 元 / 吨
木纹色	黄花梨 / 黑胡桃	确认下单当日，南海灵通铝锭价 +20400 元 / 吨
1. 星期六铝锭价按星期五铝锭价计算 2. 星期日铝锭价按星期一铝锭价计算 3. 节假日铝锭价按节后第一个工作日计算		
若需要购买氟碳色材料，价格另议		

交货周期

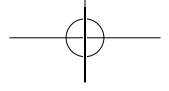
类别	颜色	交货周期
库存色	石英灰 / 深咖啡	5 天
非库存色	黑晶石 / 星空黑 / 肌肤黑 / 深海蓝 / 珍珠白 / 黑胡桃 / 黄花梨 / 焦糖咖	15 天

阳光房材料的配件 整支计算不裁切

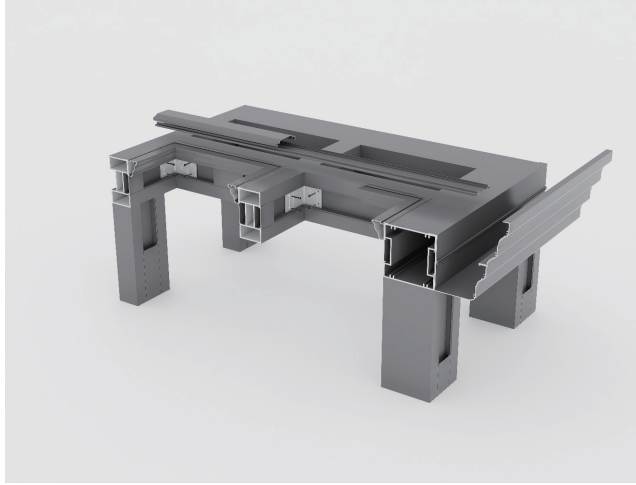
材料名称	材料型号	厚度	支重 (6 米 / 支)	图形
120*120 立柱	DJYP-MJ120-09A	2.5mm	25.902kg/ 支	
120*50 主梁	DJYP-MJ120-05A	3.0mm	17.16kg/ 支	
120*50 钻石立梁	DJYP-MJ120-05B	3.0mm	15.204kg/ 支	
120*120 方管	DJYP-MJ120-01A	2.5mm	23.124kg/ 支	
120*50 靠墙梁	DJYP-MJ120-01B	2.5mm	16.098kg/ 支	
120*50 中柱	DJYP-MJ120-10A	2.0mm	14.118kg/ 支	
50*40 副梁	DJYP-MJ120-06A	2.0mm	5.862kg/ 支	
120 系列水槽	DJYP-MJ120-12A	2.0mm	13.404kg/ 支	
新款装饰花边	DJYP-MJ120-15A	1.2mm	3.852kg/ 支	
新款小盖板	DJYP-MJ120-11A	1.0mm	0.354kg/ 支	
立柱盖板	DJYP-MJ120-11B	1.1mm	1.572kg/ 支	
靠墙梁盖板	DJYP-MJ120-11C	1.0mm	0.78kg/ 支	

阳光房材料的通用辅件

型材	价格	备注
水槽堵头	390 元 / 个	按订单需求 单个计算
水槽加高板	150 元 / 米	
落水管	180 元 / 米	
落水管弯头	150 元 / 个	
落水管直头	90 元 / 个	
落水管固定件	30 元 / 个	
下水器	150 元 / 个	
胶条	540 元 / 卷	



佳境 120 阳光房

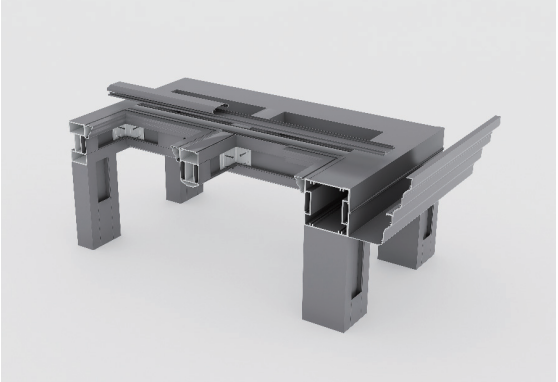


常规色	深咖啡 / 黑晶石 星空黑 / 石英灰
-----	------------------------

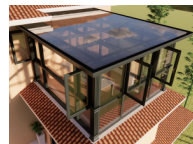
产品参数 PRODUCT PARAMETERS

产品配置	型材壁厚	3.0mm
	玻璃配置	顶部：5mm+1.14PVB+5mm（另加 690 元 / m ² ） 5mm+1.14PVB+5mm+12A+5mm（另加 930 元 / m ² ）
		侧面：5mm+9A+5mm（另加 540 元 / m ² ）
	极限尺寸	顶部单个分格最大做 1.5 m ²
	特殊工艺	可做斜顶工艺 +90 元 / m ²
其他可选配项	1. 选用手动天窗、电动天窗、平移天窗（价格参考天窗说明） 2. 选用 150*150 罗马柱（价格参考阳光房配套材料价格） 3. 选用汉狮 27A 电动遮阳系统（5+27A+5+1.14PVB+5）+4410 元 / m ² 选用 H 型遥控器 846 元 / 个、H 型接收器 648 元 / 个、H 型 2A 变压器 480 元 / 个	
备 注	1、主梁最大跨度做 5 米，超过 5 米需要在下方增加立柱（价格参考阳光房成品配套材料价格） 2、此报价不含玻璃、排水槽、立柱、落水管、落水管附件等等 3、不足 5 m ² 按 5 m ² 计算 4、阳光房计价按顶面展开面积及侧面展开面积计算	

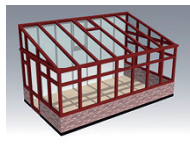
欧瑞 120 欧式阳光房



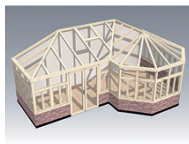
常规色	深咖啡 / 黑晶石 / 星空黑 / 石英灰
-----	-----------------------



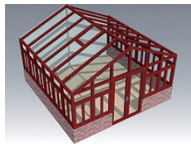
平顶



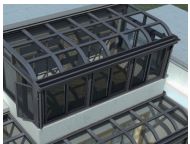
斜顶



钻石顶



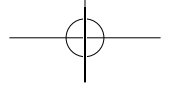
人字顶



圆弧顶

产品参数 PRODUCT PARAMETERS

产品配置	型材壁厚	3.0mm
	玻璃配置	顶部：5mm+1.14PVB+5mm（另加 690 元 / m ² ） 5mm+1.14PVB+5mm+12A+5mm（另加 930 元 / m ² ）
		侧面：5mm+9A+5mm（另加 540 元 / m ² ）
	极限尺寸	顶部单个分格最大做 1.5 m ²
	特殊工艺	可做各种异形顶
其他可选配项	1. 选用手动天窗、电动天窗、平移天窗（价格参考天窗说明） 2. 选用 150*150 罗马柱（价格参考阳光房配套材料价格） 3. 选用汉狮 27A 电动遮阳系统（5+27A+5+1.14PVB+5）+4410 元 / m ² 选用 H 型遥控器 705 元 / 个、H 型接收器 540 元 / 个、H 型 2A 变压器 480 元 / 个	
备 注	1、主梁最大跨度做 5 米，超过 5 米需要在下方增加立柱（价格参考阳光房成品配套材料价格） 2、此报价不含玻璃、排水槽、立柱、落水管、落水管附件等等 3、阳光房计价按顶面展开面积及侧面展开面积计算	



明璃 150 阳光房

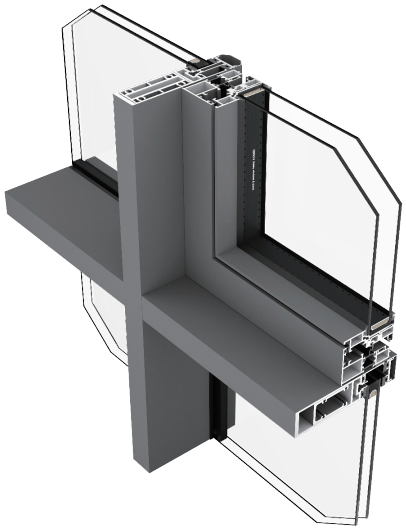


常规色	深咖啡 / 黑晶石 星空黑 / 石英灰
-----	------------------------

产品参数 PRODUCT PARAMETERS

产品配置	型材壁厚	4.0mm
	玻璃配置	顶部：5mm+1.14PVB+5mm（另加 690 元 / m ² ） 5mm+1.14PVB+5mm+12A+5mm（另加 930 元 / m ² ）
		侧面：5mm+9A+5mm（另加 540 元 / m ² ）
	极限尺寸	顶部单个分格最大做 2 m ²
	特殊工艺	可做各种异形顶（价格另询）
其他可选配项	1. 选用手动天窗、电动天窗、平移天窗（价格参考天窗说明） 2. 选用 150*150 罗马柱（价格参考阳光房配套材料价格） 3. 选用汉狮 27A 电动遮阳系统（5+27A+5+1.14PVB+5）+4410 元 / m ² 选用 H 型遥控器 846 元 / 个、H 型接收器 648 元 / 个、H 型 2A 变压器 480 元 / 个	
备 注	1、主梁最大跨度做 6 米，超过 6 米需要在下方增加立柱（价格参考阳光房成品配套材料价格） 2、此报价不含玻璃、排水槽、立柱、落水管、落水管附件等等 3、阳光房计价按顶面展开面积及侧面展开面积计算	

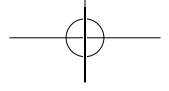
W-150(十里云景) 窄边隔热幕墙



常规色	肌肤黑，石英灰
-----	---------

产品参数 PRODUCT PARAMETERS

产品配置	型材壁厚	3.0mm		
	框宽	207mm		
	开启方式	标配上悬		
	玻璃配置	标配 6mm 离线 LOW-E+12A+6（氟碳中空铝条） 可选用 26A 磁控百叶、27A 光能 / 电动百叶		
	五金配置	1. 维哈根侧边锁执手（黑色） 2. 维哈根锁点锁座		
	纱网	标配 16 目金刚网（0.4）	可选 20 目高清网（304#）	可选国产 48 目高透网 +60 元 / 扇
	隔热条	标配德技优品隔热条（自主研发）		
	密封材质	三元乙丙密封防撞胶条、连续折弯发泡胶条		
	产品工艺	极窄设计、多点锁闭结构、玻璃板块采用结构胶 玻璃与玻璃之间采用与结构胶同品牌耐候胶		
	极限尺寸范围	开启扇（扇宽：600-1400，扇高：800-1400）扇高超过 650mm 需加风撑，不超过 1.5 m²		
其他可选配项	1. 可做风尚 P9T 平推窗另 +3270 元 / m² 2. 可做内开内倒窗以接单报价为准（安装在框内） 3. 超高时可选加强套芯 +780 元 / m 4. 可做弧形幕墙固定及拱形幕墙固定（参考拉弯报价）			
备 注	分格尺寸不足 1.5 m²按 1.5 m²计算			



W-150(自由之境) 幕墙系列

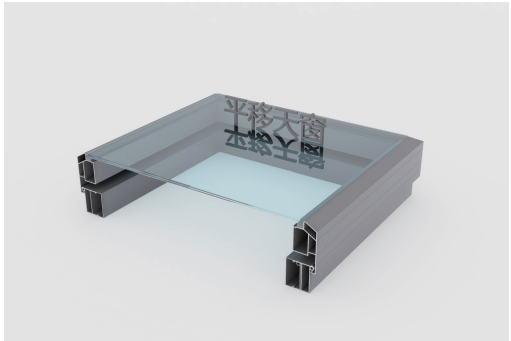
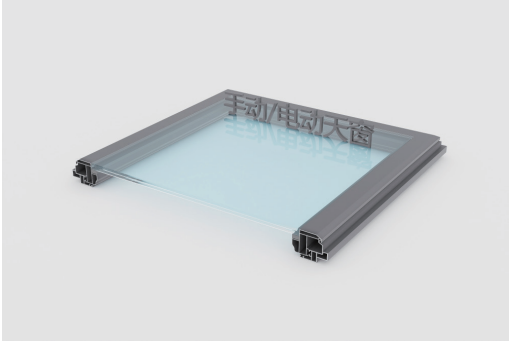


常规色	肌肤黑，石英灰
-----	---------

产品参数 PRODUCT PARAMETERS

产品配置	型材壁厚	3.0mm
	框宽	205mm
	开启方式	标配上悬
	玻璃配置	标配 6mm 离线 LOW-E+12A+6 (氟碳中空铝条) 可选用 26A 磁控百叶、27A 光能 / 电动百叶
	五金配置	1. 坚朗执手 2. 多点锁带限位
	纱网	/
	隔热条	标配德技优品隔热条（自主研发）
	密封材质	三元乙丙一体折弯胶条、连续折弯发泡胶条
	产品工艺	竖明横隐结构，玻璃板块采用结构胶 玻璃与玻璃之间采用与结构胶同品牌耐候胶
	极限尺寸范围	开启扇（扇宽：700-1500，扇高：800-1500）
其他可选配项	1. 可做风尚 P9T 平推窗另 +2970 元 / 扇 2. 可做内开内倒窗以接单报价为准（安装在框内） 3. 高度超 5 米以上需加强套芯 +780 元 /m 4. 可做弧形幕墙固定及拱形幕墙固定（参考拉弯报价）	
备 注	分格尺寸不足 1.5 m ² 按 1.5 m ² 计算	

天窗



常规色	深咖啡 / 黑晶石 / 星空黑 / 石英灰
-----	-----------------------

产品参数 PRODUCT PARAMETERS

产品类别	手动天窗	电动天窗	平移天窗
型材规格	70*100*1.8mm	70*100*1.8mm	80*230*3.0mm
加工工艺	无缝焊接	无缝焊接	无缝焊接
定制尺寸	单扇≤ 1.5 m ²	单扇≤ 1.5 m ²	宽度≤ 4 米
玻璃配置	玻璃槽口 25mm	玻璃槽口 25mm	玻璃槽口 27mm
安装角度	0-90 度 (适用于阳光房、斜屋顶)	0-90 度 (适用于阳光房、天井口等)	0-10 度 (水泥台面)
天窗标配	五金不锈钢铰链 / 执手	外置电机、遥控器	内置隐藏式电机、遥控器
备 注	1、此报价不含玻璃（玻璃用 5mm+1.14PVB+5mm 另加 690 元 / m ² ） 2、报价含天窗、电机、遥控、墙控 3、选配固定纱扇 +1260 元 / m ² ，选配手动纱扇 +2080 元 / m ² ，选配电动纱扇 +3168 元 / m ² （不足 1.5 m ² 按 1.5 m ² 计算） 4、电机质保 5 年 5、手动、电动天窗不足 1 m ² 按 1 m ² 计算，平移天窗单开不足 3 m ² 按 3 m ² 计算，对开不足 6 m ² 按 6 m ² 计算 6、风雨感应器 +1950 元 / 套，雨水感应器 +1500 元 / 套		



阳光房成品配套材料价格（佳境 120、欧瑞 120、明璃 150）

类 目	材料厚度 (mm)	价 格	备 注
灯 带	/	120 元 / 米	灯带控制器 660 元 / 套（每 20 米需一套）
125*50 立柱	2.5	390 元 / 米	以上各项均为选配，默认标配玻璃盖板 立柱、水槽、立柱底座，弯头； 120 系列标配 150 宽度水槽（含加高板） 125 系列标配 169 宽度水槽（不含加高板） 罗马装饰坨默认为焊接的 如需修改，务必说明
125*125 立柱	3.0	600 元 / 米	
150*150 立柱	3.0	720 元 / 米	
200*200 立柱	3.0	900 元 / 米	
120*60 立柱	3.0	390 元 / 米	
120*120 立柱	3.0	570 元 / 米	
180*180 罗马 8 立柱	3.0	1590 元 / 米	
四面包欧式立柱 -195	3.0	1560 元 / 米	
三面包欧式立柱 -195	3.0	1410 元 / 米	
两面包欧式立柱 -195	3.0	1260 元 / 米	
四面包欧式立柱 -150	3.0	1350 元 / 米	
三面包欧式立柱 -150	3.0	1200 元 / 米	
两面包欧式立柱 -150	3.0	1050 元 / 米	
50 罗马装饰坨 (焊接)	1.2	540 元 / 个	
包两三面 50 装饰坨 (焊接)	1.2	420 元 / 个	
85 罗马装饰坨 (焊接)	1.4	630 元 / 个	
包两三面 85 装饰坨 (焊接)	1.4	420 元 / 个	
弯弧托管	1.6	540 元 / 米	
120 系列水槽（含加高板）	1.5	480 元 / 米	
125 系列大水槽	2.5	540 元 / 米	
水槽加高板	2.5	108 元 / 米	
60 方型落水管	1.4	180 元 / 米	
70 圆型落水管	1.4	180 元 / 米	
弯 头	2.5	108 元 / 个	
卡扣	2.5	18 元 / 个	
水槽封口板（标配）	2.0	120 元 / 个	
玻璃盖板	1.2	75 元 / 米	
玻璃收口	1.2	108 元 / 米	
立柱钢底座	4.0	180 元 / 个	
20mm 隔热板	0.8	1710 元 / 块	隔热板规格 1200*2400/1000*3000 (定制色另算)
30mm 隔热板	0.8	1800 元 / 块	
50mm 隔热板	0.8	2040 元 / 块	
20mm 隔热板	0.8	2550 元 / 块	隔热板规格 1220*3600 (定制色另算)
30mm 隔热板	0.8	2640 元 / 块	
50mm 隔热板	0.8	2940 元 / 块	
20mm 隔热板	0.8	2040 元 / 块	隔热板规格 1000*3600 (定制色另算)
30mm 隔热板	0.8	2316 元 / 块	
50mm 隔热板	0.8	2430 元 / 块	
长城铝瓦（薄款）	0.7	780 元 / m ²	填充聚氨酯另外收 138 元 / m ²
长城铝瓦（厚款）	1.0	900 元 / m ²	
下水器	/	150 元 / 个	

47 产品价格及五金配置若后期有所调整，请以最新技术通知为准，恕不另行通知








转角价格

CORNER PRICE

型 号	规 格	价 格	备 注
86mm 断桥半圆转角	1.8mm 厚	240 元 / 米	星海 S6、非凡 G46
96mm 断桥半圆转角	1.8mm 厚	270 元 / 米	天境 N4、西西里 E2T（两轨） 云栖 E5T（两轨）
109mm 断桥半圆转角	1.8mm 厚	300 元 / 米	神舟 S9、天朗 N8、天朗 N9
118mm 断桥半圆转角	1.8mm 厚	330 元 / 米	天马 N12、梦舟 S18、麒麟 K5N
127mm 断桥半圆转角	1.8mm 厚	390 元 / 米	揽月 S27、昆仑 G41、西西里 E2T（三轨）
143mm 断桥半圆转角	1.8mm 厚	450 元 / 米	云栖 E5T（三轨）、莱顿 143、瑶光 S43
折管	2.0mm 厚	990 元 / m ²	按展开面积计算，满焊另加 180 元 / 支， 最长 4m

包边说明

HEMMING DESCRIPTION

类型	包边名称	型材尺寸 (mm)		型材厚度 (mm)	单包价格 (元 / 米)	双包价格 (元 / 米)	备注	图片
		宽	高					
窗包套	新款 48 包套	48	50	1.4	138	396	适用于平开窗系列	
	新款 88 包套	88	54	1.4	168	498	适用于平开窗系列	
门包套	新款 32 包套	32	18	1.0	60	258	适用于悦美系列	
	新款 47 包套	47	38	1.2	138	396	适用于 105B、135D 143 系列	
	新款 70 包套	70	38	1.2	168	498		
	新款 75 包套	75	38	1.2	168	498		
	新款 100 包套	100	38	1.2	216	570		
注明：双包墙厚超过除原外框宽度外，超过一块扣板宽度 120mm，每增加 1-100mm 加 138 元 / 米。单包每加一层扣板加 138 元 / 米。								

产品价格及五金配置若后期有所调整，请以最新技术通知为准，恕不另行通知 48



选配配件说明

所有门窗系列只能增加选配配件，若下单需减少标配配件，不减钱！

DESCRIPTION OF OPTIONAL ACCESSORIES

序号	配件名称		单价	备注	用途	可选颜色	图片
1	XL 拉手 (长度：28.6cm)		258 元 / 支	铝合金材质	推拉门	黑色 银色	
2	小 D 拉手 (长度：32cm)		168 元 / 支	铝合金材质	推拉门	黑色 银色	
3	大 D 拉手 (长度：39cm)		360 元 / 支	铝合金材质	推拉门	黑色 银色	
4	加大 D 拉手 (长度：64cm)		828 元 / 支	铝合金材质	推拉门	黑色 银色	
5	转锁 (锁芯 + 锁芯盖 + 锁体)		330 元 / 套	/	推拉门	黑色 银色	
6	提拉推升系统 (德国格屋五金)		8280 元 / 套	承重 300KG	143 推拉门	黑色 银色	
7	(0700) 按压合金执手 (德国好博)		492 元 / 个	升级另加 138 元 / 把	平开窗	黑色 银色	
8	702 带钥匙执手 (深圳好博)		198 元 / 个	升级另加 66 元 / 把	平开窗	黑色 银色	
9	密码执手		810 元 / 个	升级另加 750 元 / 把	平开窗	黑色 银色	
10	指纹执手		1050 元 / 个	升级另加 990 元 / 把	平开窗	黑色 银色	



选配配件说明

所有门窗系列只能增加选配配件，若下单需减少标配配件，不减钱！

DESCRIPTION OF OPTIONAL ACCESSORIES

序号	配件名称		单价	备注	用途	可选颜色	图片
11	反拉手		60 元 / 个	/	口袋门专用	黑色	
12	风撑		102 元 / 个	平开窗限位	平开窗	黑色 银色	
13	伸缩撑		66 元 / 个	上悬窗限位	上悬窗	黑色 银色	
14	简易限位器		60 元 / 个	C 槽槽口可用	平开窗	黑色 银色	
15	平开安全限位器		168 元 / 个	C 槽槽口可用	平开窗	黑色 银色	
16	外开上悬	深圳好博配件	1200 元 / 套	/	外开上悬窗	黑色 银色	
		维哈根 直柄扁执手				黑色 银色	
17	指纹锁 (深圳好博)		4950 元 / 把	/	平开门	黑色	
18	指纹锁 (定制)		3450 元 / 把	/	推拉门	黑色 银色	
19	极窄铝合金锁具		/	升级加 330 元 / 个	推拉门	黑色	
20	柱式合页 ABH52 (深圳好博)		/	升级加 168 元 / 个	平开门	黑色 银色	
21	平动拉手锁		/	升级加 240 元 / 把	云栖 Q3	黑色	



玻璃说明

GLASS DESCRIPTION

① 玻璃类型说明			
序号	玻璃类型	价格	备注
1	单磨砂玻璃	+ 36 元 / m ²	除悦美 /P50 极窄平开门外
2	单色玻璃	+96 元 / m ²	
3	单镀膜玻璃	+168 元 / m ²	
4	8+8+8 防弹玻璃 带证书	+ 2640 元 / m ²	不带证书加 2310 元 / m ²
5	玻璃中空内冲氩气	+ 36 元 / m ²	超大玻璃除外
6	玻璃铝条换暖边条	+ 198 元 / m ²	
7	双中空（5+27A+5 升级 5+12A+5+12A+5）	+ 240 元 / m ²	适用范围：玻璃面积≤ 2.5 m ²
8	夹胶中空（5+27A+5 升级 5+21A+5 夹 1.14 夹 5）	+ 588 元 / m ²	适用范围：玻璃面积≤ 2.5 m ²
注明：带弯弧格条加 168 元 / m ² ，其余报价详情请见德技优品画册。双色格条另加 168 元 / m ² 且工艺玻璃中空铝条颜色为本色。			

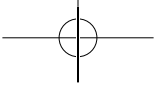
夹胶胶片升级				
序号	类型	规格	升级加收（元 / m ² ）	备注
1	5+27A+5 升级 5+21A+5+1.14PVB+5	夹胶 (对应可做玻璃面积大小 参考价格图册工艺标准或 咨询接单人员)	630	胶片厚度在升级至 1.14PVB 基础上再升级需按对应胶片 再加价，选用乳白胶片另 +150 元 / m ² 。
2	1.52PVB		75	
3	1.90PVB		150	
4	2.28PVB		210	
5	3.04PVB		375	
6	3.42PVB		660	
注明： 1、需注意各规格原片尺寸不同，下单尺寸应在原片尺寸范围内，超玻璃原片尺寸需另行咨询； 2、各项收费均为单独计价，多项同时升级时价格需要累加； 3、该报价厚度升级部分包含打木架费用。				

中空玻璃最大使用面积与最小铝条 A 数选用规范

面积（S）			S ≤ 2.5 m ²		2.5 m ² < S ≤ 3.5 m ²		3.5 m ² < S ≤ 5.5 m ²		5.5 m ² < S ≤ 8 m ²		8 m ² < S ≤ 12 m ²		12 m ² < S ≤ 20 m ²	
长度比（长边 ÷ 短边 = 系数） 系数 ≤ 1.3 则视为正方形			系数 > 1.3	系数 ≤ 1.3	系数 > 1.3	系数 ≤ 1.3	系数 > 1.3	系数 ≤ 1.3	系数 > 1.3	系数 ≤ 1.3	系数 > 1.3	系数 ≤ 1.3	系数 > 1.3	系数 ≤ 1.3
系数 =1 时最大规格			/	1580*1580	/	1870*1870	/	2350*2350	/	2830*2830	/	3300*3300	3300*6000	/
夹胶组合厚度	单片 厚度	最大 使用面积	最小铝 条 A 数	最小 铝条 A 数	最小铝 条 A 数	最小 铝条 A 数	最小铝 条 A 数	最小 铝条 A 数	最小铝 条 A 数	最小 铝条 A 数	最小铝 条 A 数	最小 铝条 A 数	最小铝 条 A 数	最小 铝条 A 数
/	5	2.5 m ²	12A	12A	不建议使用		不建议使用		不建议使用		不建议使用		不建议使用	
/	6	3.5 m ²	12A	12A	12A	15A/16A								
6+1.14PVB+6	8	5.5 m ²	9A	9A	9A	12A	12A	15A/16A						
8+1.52PVB+8	10	8 m ²	9A	9A	9A	9A	12A	12A	15/16A	19/20A				
10+1.9PVB+10	12	12 m ²	9A	9A	9A	9A	12A	12A	12A	15/16A	15/16A	19/20A		
12+2.28PVB+12	15	20 m ²	9A	9A	9A	9A	12A	12A	12A	12A	12A	15/16A	19/20A	/
规范说明			1. 异形玻璃、采用暖边间隔条的中空玻璃、面积超 20 m ² 的玻璃方案另行沟通，此规范不涉及。 2. 建议客户在设计方案时，先参考此规范，如有疑问则提前与我司沟通商讨。 3. 相应的配片厚度只允许在对应的最大许用面积内使用。如超出此表允许的对应最大许用面积而客户坚持要加工生产的，后期所产生的一切安全、性能、外观问题及售后处理赔偿等，责任与风险均由客户自行承担。											

② 超标准规格玻璃的相关收费标准

玻璃升级						
升级类型	玻璃类型	规格	原片规格	面积范围	升级加收	备注
厚度升级	5mm 白玻升级 6mm 白玻	中空	2440*3660	2.5 m ² < S ≤ 3.5 m ²	195 元 / m ²	
	5mm 白玻升级 8mm 白玻		2800*4880	3.5 m ² < S ≤ 5.5 m ²	720 元 / m ²	
	5mm 白玻升级 10mm 白玻		2800*4880	5.5 m ² < S ≤ 8 m ²	1200 元 / m ²	
	5mm 白玻升级 12mm 白玻		2800*4880	8 m ² < S ≤ 12 m ²	1950 元 / m ²	
	5mm 白玻升级 15mm 白玻		2800*6000	12 m ² < S ≤ 18 m ²	3650 元 / m ²	
超白升级	5mm 白玻升级超白玻	中空	2440*3300	S ≤ 2.5 m ²	150 元 / m ²	
	6mm 白玻升级超白玻		2440*3660	2.5 m ² < S ≤ 3.5 m ²	180 元 / m ²	
	8mm 白玻升级超白玻		2800*4880	3.5 m ² < S ≤ 5.5 m ²	180 元 / m ²	
	10mm 白玻升级超白玻		2800*4880	5.5 m ² < S ≤ 8 m ²	360 元 / m ²	
	12mm 白玻升级超白玻		2800*4880	8 m ² < S ≤ 12 m ²	360 元 / m ²	
	15mm 白玻升级超白玻		2800*4880	8 m ² < S ≤ 12 m ²	1500 元 / m ²	
单银 low-e 升级	5mm 白玻升级单银 low-e	单片	2440*3660	S ≤ 2.5 m ²	180 元 / m ²	离线 low-e
	6mm 白玻升级单银 low-e		2440*3660	2.5 m ² < S ≤ 3.5 m ²	210 元 / m ²	离线 low-e
	8mm 白玻升级单银 low-e		2800*4880	3.5 m ² < S ≤ 5.5 m ²	315 元 / m ²	离线 low-e
	10mm 白玻升级单银 low-e		2800*4880	5.5 m ² < S ≤ 8 m ²	420 元 / m ²	离线 low-e
	12mm 白玻升级单银 low-e		2800*4880	8 m ² < S ≤ 12 m ²	450 元 / m ²	离线 low-e
单银 low-e 升级 + 超白升级	5mm 白玻升级单银 low-e+ 超白玻	单片	2440*3660	S ≤ 2.5 m ²	225 元 / m ²	离线 low-e
	6mm 白玻升级单银 low-e+ 超白玻		2440*3660	2.5 m ² < S ≤ 3.5 m ²	270 元 / m ²	离线 low-e
	8mm 白玻升级单银 low-e+ 超白玻		2800*4880	3.5 m ² < S ≤ 5.5 m ²	330 元 / m ²	离线 low-e
	10mm 白玻升级单银 low-e+ 超白玻		2800*4880	5.5 m ² < S ≤ 8 m ²	540 元 / m ²	离线 low-e
	12mm 白玻升级单银 low-e+ 超白玻		2800*4880	8 m ² < S ≤ 12 m ²	540 元 / m ²	离线 low-e



升级类型	玻璃类型	规格	原片规格	面积范围	升级加收	备注
双银 low-e 升级	6mm 白玻升级双银 low-e	单片	2800*4880	$2.5\text{ m}^2 < S \leqslant 3.5\text{ m}^2$	720 元 / m^2	离线 low-e
	8mm 白玻升级双银 low-e		2800*4880	$3.5\text{ m}^2 < S \leqslant 5.5\text{ m}^2$	825 元 / m^2	离线 low-e
	10mm 白玻升级双银 low-e		2800*4880	$5.5\text{ m}^2 < S \leqslant 8\text{ m}^2$	1260 元 / m^2	离线 low-e
	12mm 白玻升级双银 low-e		2800*4880	$8\text{ m}^2 < S \leqslant 12\text{ m}^2$	1350 元 / m^2	离线 low-e
	15mm 白玻升级双银 low-e		3300*6000	$12\text{ m}^2 < S \leqslant 18\text{ m}^2$	1250 元 / m^2	离线 low-e
双银 low-e 升级 + 超白升级	15mm 白玻升级双银 low-e		3300*6000	$12\text{ m}^2 < S \leqslant 18\text{ m}^2$	2000 元 / m^2	离线 low-e

工艺玻璃						
序号	类型（8mm 白玻升级）	原片规格	升级类型	面积	升级加收（元 / m ² ）	备注
1	5mm 普白 +5mm 普白	1500*2440	工艺玻璃升级	单片 S ≤ 3m ²	150	
2	5mm 欧洲灰 +5mm 普白				246	
3	5mm 超白 +5mm 超白	1500*2700			300	
4	5mm 超白长虹 +5mm 超白				360	
5	5mm 超白大 / 小灯芯 +5mm 超白				420	
6	5mm 单向透视 +5mm 普白	1500*2440			990	
7	8mm 水晶灰	1500*2700			60	
8	8mm 蓝星灰				90	
9	8mm 金茶				90	
10	8mm 灰茶				90	
11	8mm 超白长虹				210	
12	8mm 纯黑				330	
13	8mm 单向透视				1200	
14	8mm 双面油砂普白	1500*2440			60	
15	8mm 双面油砂灰玻	1500*2700			90	
16	8mm 双面油砂灰茶				150	
17	8mm 双面油砂超白	1500*2440			150	
18	8mm 双面油砂蓝玻				150	
19	8mm 双面油砂黑色				510	
20	8mm 双面油砂普白长虹	1500*2700			270	
21	8mm 双面油砂超白长虹				330	
22	8mm 双面油砂超白大灯芯	1500*2440			480	
23	8mm 双面油砂超白小灯芯				480	
24	LDJ-103 透明夹丝（4 夹 4）	1500*2700			780	
25	LDJ-0055 透明夹丝（4 夹 4）				780	
26	LDJ-056 透明夹丝（4 夹 4）				780	
27	DDG-3042 透明夹丝（4 夹 4）				780	

③ 拉弯说明			
序号	项目内容	价格	备注
1	材料拉弯	870 元 / 支	接头为一支
2	弧形玻璃	加 990 元 / m^2	弧形玻璃弧长超过 2.1 米，且高度超过 2.4 米，属于超大弧形玻璃 加 2310 元 / m^2 玻璃费用，且此类玻璃只能做中空玻璃

53 产品价格及五金配置若后期有所调整，请以最新技术通知为准，恕不另行通知

④ 百叶玻璃说明				
序号	百叶类型	价格	供应商	备注
1	手动磁控百叶	加 1788 元 / m^2	广东汉狮百叶有限公司	规格有 5+19A+5、5+26A+5、4+16A+4，百叶颜色：银色，单片不足 1.1 m^2 按 1.1 m^2 计算
2	电动下降百叶	加 2310 元 / m^2	广东汉狮百叶有限公司	规格有 5+21A+5，5+27A+5，控制系统为 H 系统时，单扇加 1590 元，每加一扇加 498 元，单片不足 1.1 m^2 按 1.1 m^2 计算
3	光能百叶	加 2310 元 / m^2	广东汉狮百叶有限公司	规格有 5+21A+5，5+27A+5，控制系统为 H 系统时，单扇加 1590 元，每加一扇加 498 元，单片不足 1.1 m^2 按 1.1 m^2 计算，加光能板 498 元 / 扇
4	电动上升百叶	加 2970 元 / m^2	广东汉狮百叶有限公司	规格有 5+27A+5,控制系统为 H 系统时，单扇加 1590 元，每加一扇加 498 元，单片不足 1.1 m^2 按 1.1 m^2 计算
5	顶部遮阳蜂巢帘	加 3810 元 / m^2	广东汉狮百叶有限公司	标配电动系统 +2040 元 / 套，遥控器 708 元 / 个
备注	<p>① 百叶玻璃非本公司生产，所有的售后问题、上门服务均由各自百叶公司负责；</p> <p>② 汉狮百叶提供电机部分 5 年免费维修，外置控制系统 1 年免费维修，汉狮售后电话 18320088659；</p> <p>③ 保修期外的维修，只需支付更换零件费和上门的交通费。</p> <p>④ 因玻璃生产工艺问题，所有异型、镀膜、low-e、丝印、长虹、夹丝、砂玻等无法打有公司商标 LOGO。</p>			

⑤立面卷帘系统

* 以下遥控为汉狮 H 型遥控器，与其它产品产品通用。属于选配产品；

* 以下光能组件，属于选配产品；

类目	单幅总价 (计算规则)	=	面积 (不足 3 m²按 3 m²计算)	*	单价 (元 / m²)	+	电机 (元 / 幅)	+	光能组件 (元 / 幅)	+	选配遥控器 (元 / 个)
汉狮 W108	0.39/ 14 蚊网	=	产品宽 * 产品高	*	3360	+	5790	+	1170	+	960
	备注：										
	① 卷帘宽度最窄尺寸 :1000mm, 最宽尺寸 :4000mm 卷帘高度尺寸最低 :1000mm, 最高为 3000mm。 ② 卷帘最大面积：12 m²。 ③ 卷帘非本公司生产，所有的售后问题、上门服务均由各自卷帘公司负责。										
汉狮 W138	0.39/ 14 蚊网	=	产品宽 * 产品高	*	3780	+	6300	+	1170	+	960
	备注：										
	① 卷帘宽度最窄尺寸 :1000mm, 最宽尺寸 :4000mm 卷帘高度尺寸最低 :1000mm, 最高为 3000mm。 ② 卷帘最大面积：12 m²。 ③ 卷帘非本公司生产，所有的售后问题、上门服务均由各自卷帘公司负责。										

产品标准色

常规色	石英灰、深咖啡、焦糖咖、珍珠白、深海蓝、黑晶石、星空黑、肌肤黑、黑胡桃、黄花梨	氟碳色	薄荷金、复古绿
-----	---	-----	---------

颜色加价

备注	<p>1、报价为常规色价格，全氟碳色或半氟碳色 +150 元 / m^2</p> <p>2、在常规色基础上</p> <p> 氟碳定色单面 +150 元 / m^2，双面 +300 元 / m^2，20 m^2以上起订，不足起订量按起订量核算（售后颜色会有偏差）</p> <p> 喷涂定色 +150 元 / m^2，200 m^2以下不接单，建议使用氟碳定色，不足起订量按起订量核算</p> <p> 木纹定色 +300 元 / m^2，300 m^2以上起订，不足起订量按起订量核算</p> <p>3、非断桥做双色，在订单中常规色价格基础上 +450 元 / m^2 (不接受双色氟碳)</p>
----	---

产品价格及五金配置若后期有所调整，请以最新技术通知为准，恕不另行通知 54



域见 Q15 门禁选配说明

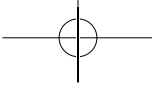
ACCESS CONTROL OPTIONAL DESCRIPTION

产品 名称 类目	感应探头	感应探头遥控器	门边防夹 (明装或隐藏)	动态人脸 密码 一体门禁	后备电源	手机远程开门 APP 控制开关
型号	MS-701+CNB-203E	CNB-203E	/	CNB636	Z8-24	CNBTY
配置数量	2 个 (室内 + 室外)	1 套	1 个	1 台	1 个	1 个
单价	1218 元 / 个 2430 元 / 2 个	810 元 / 套	2232 元 / 个	7698 元 / 台	3240 元 / 个	2028/ 个
图片	韩国进口品牌，采用瑞士 24G 微波进口传感件，对高亮度、温度、湿度都具有很强的抗干扰性。 注意：高度超过 3 米需配超高探头	1、采用自学习对码，方便客户随时添加遥控手柄。 2、遥控切换时有声响指示，同时红灯也会变绿，可以确认切换是否有效。 3、四键遥控器人性化设计，轻松进行自动门的四种工作状态切换。 4、特有 12V ~ 36V 交直流电源输入，方便直接从平移门机组取电。 5、并可直接接电锁具，标配二个最新款遥控器。	/	CPU 处理器：4 核 1.2G 运行内存 RAM：1GDDR3 存储内存 POM：8GeMMC 操作系统：LINUX 智能操作系统 拒识率：≤ 0.1% 误识率：≤ 0.01% 工作电压：DC12V±10% 供电要求：DC12V，3-5A 认假率：<0.0001% 人脸 识别时间：小于 200MS 语言 / 语音：简体中文、英语（可订制语音） 纯动态人脸识别，LINUX 只能操作系统。 4.3 英寸电容触控屏。 130W 像素高清彩色摄像头。130W 像素红外鉴伪摄像头支持活体检测。 人脸识别验证时间低于 200MS、支持 ICID 双	/	采用 2.4G 无线通信技术，频率一致性好，无线收发稳定度高。 大容量输出，可与自动门，电锁和门禁控制器配合使用。 信号接收后输出 1.5 秒开门信号，设有 LED 灯指示。接收器宽电压输入设计，12-30V 直流电源输入。 有 WiFi 联网功能，实现手机远程开门。
图片						
低配 5472 元	✓	✓	✓	/	/	/
中配 13164 元	✓	✓	✓	✓	/	/
高配 18432 元	✓	✓	✓	✓	✓	✓

磁悬浮系统

MAGNETIC LEVITATION QUOTE

标配配件（磁悬浮系列型材门上轨）			
重量	长度 (mm)	价格 (元)	备注
单扇门 150Kg 以内	2200	14550	双扇门一自一手
单扇门 300Kg 以内	2200	17550	双扇门一自一手
单扇门 150Kg 以内	4200	29100	四扇门两自两手
单扇门 300Kg 以内	4200	35100	四扇门两自两手
轨道超长	1 米	1644	标准长度为 2200mm
备注：1、单开门为一套电机，四扇中间两扇开，则为两套电机，一套电机只负责驱动一扇门。 2、轨道价格包含电机、上轨、电源盖板、两盒挂盒 / 扇，单扇门宽超过 1500mm 或单扇门重超过 120Kg，配与单扇门同等宽的挂盒底座，数量等于门扇的数量，几扇门几个挂盒底座，同时增加 1 个挂盒，每超过 0.5 米或每超 40 公斤再增加 1 个挂盒。 3、兰光启电机质保时间为 5 年。			



磁悬浮系统

MAGNETIC LEVITATION QUOTE

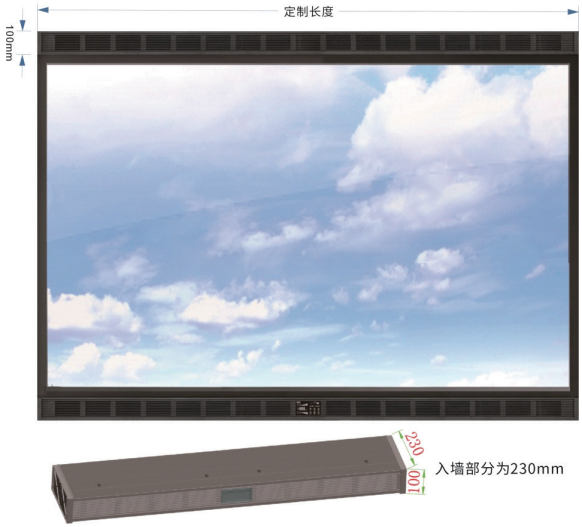
选配配件				
配件	型号	价格（元）	功能特点	图片
无线触摸开关（一拖一）	YHQ-KG021	660		
有线微波感应	YHQ-KG005	840	感应灵敏度高 响应快速而准确	
标准版应急电源	YHQ-PJ019	1950	理论待机时间 18 小时 实际待机时间大于 12 小时	
语音及智能家居系统	YHQ-KG027	3600	配合 WIFI 模块可实现声控 控制门体开合，可适配现在 市面上主流的语音系统 如“小米、小爱、天猫、华为”等	
无线四键操控	YHQ-KG047	300	开启、闭合、上锁、解锁 配锁必配置四键遥控器	
动态人脸识别门禁	YHQ-KG029	6000	纯动态人脸 0.5~2 米 开启红外活体检测 0.5~1 米	
挂盒		300/ 副	一副挂盒两个	
挂盒底座		390/ 米	挂盒底座与扇宽同长	

智能门窗新风系统

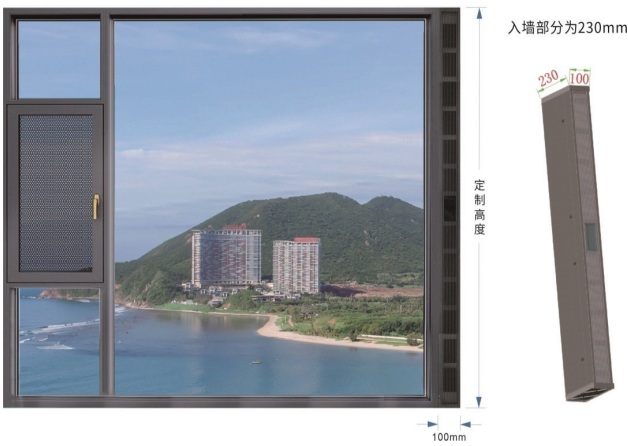
FRESH AIR SYSTEM

款式	型号	颜色	基础尺寸(mm)			额定电压	额定功率 (不含电辅热)	过滤效率	新风风量	进风口与 排风口	适用面积	基础单价	超出基础 尺寸单价				
			长	宽	高												
竖式	特价款	典雅黑	1200	100	230	220v-50HZ	18W	91.6%	30m³/H	一进一排	10-20 m²	11100 元 / 套	1800 元 / 米				
	DX-1004 标准型		1600	100	230				60m³/H	二进一排	20-30 m²	16080 元 / 套	1800 元 / 米				
	DX-1005 豪华型		1600	100	230				120m³/H	四进一排	40-60 m²	29880 元 / 套	3600 元 / 米				
横式	DX-1001 标准型		1200	100	230				60m³/H	二进二排	20-30 m²	22080 元 / 套	3600 元 / 米				
	DX-1002 舒适型		1200	100	230				90m³/H	三进二排	30-40 m²	26160 元 / 套	3600 元 / 米				
	DX-1003 豪华型		1200	100	230				120m³/H	四进二排	40-60 m²	18600 元 / 套	3600 元 / 米				
配件	1. 滤芯：150 元 / 条（三个月内免费更换）； 2. 进风排风模块分别为：1800 元 / 个（3 年保修，保修期内免费更换）； 3. 主机：1500 元 / 个（3 年保修，保修期内免费更换）。																
备注	整机质保三年，三年内产品质量问题，免费模块换新																

横式



竖式





改单 / 消单计费标准

BILLING STANDARD FOR AMENDMENT/CANCELLATION OF ORDER

序号	订单	订单运行状态	费用标准	备注
1	未生成订单	2 次（含）	免费	人工 + 材料
2		3 次（含）以上	30 元 /m²/ 次	人工费
3	生成订单	PC 派单前	免费	人工费
4		MC 备料前（库存材料：库存色铝材 / 五金）	30 元 /m²/ 次	人工费
5		已备料（库存材料：库存色铝材 / 五金）	60 元 /m²/ 次	人工费
6		未采购（未库存：定色 / 定制 / 非库存铝材等）	免费	人工费
7		已采购（未库存：定色 / 定制 / 非库存铝材等）	材料费 +60 元 /m²/ 次	人工 + 材料
8		材料回厂已备料（定色 / 定制 / 非库存铝材等）	材料费 +60 元 /m²/ 次	人工 + 材料
9		MC 备料完成，生产部开料机加时	材料费 +120 元 /m²/ 次	材料 / 加工
10		生产部组装完成时	材料费 +240 元 /m²/ 次	材料 / 加工
11		生产部调试、质检、打胶、打包及入库时	材料费 +360 元 /m²/ 次	材料 / 加工
12	阳光房和 阳光房材料单	预收 600 元绘图费（含 2 次修改）	订单下单退还 600 元	未下单不退还
13		3 次修改（含）以上	每修改多 1 次加 600 元	人工费

备注

NOTE

- 德技优品交货周期【见附表】
- 德技优品售后服务流程及标准【见附表】